



SWIFT360°



ECE 1/2/3
9-36 kg

DE

EN

FR

IT

NL

Vielen Dank, dass Sie sich für unseren Swift360' Kindersitz entschieden haben. Wenn Sie Hilfe zu diesem Produkt benötigen, wenden Sie sich bitte an unseren Kundendienst.

ANWENDUNG

- Dieses Produkt ist anwendbar für Kinder der ECE Gruppe **1 / 2 / 3**. Gewichtsbereich: 9-36 kg. Altersbereich: ca. 9 Monate -12 Jahre.
- **Gruppe 1** ist für Kinder mit einem Gewicht von 9-18 kg. Der Babyautositz ist nach vorne gerichtet und wird am Auto mittels 3-Punkt-Gurt oder mit Isofix & Top-Tether befestigt. Auch die rückwärtsgerichtete Nutzung von 9 bis 18 kg mittels Isofix und Top-Tether ist zugelassen. Das Kind wird durch den 5-Punkt-Gurt des Babyautositzes angeschnallt.
- **Die Gruppen 2 und 3** sind für Kinder mit einem Gewicht von 15-36 kg. Das 5-Punkt-Gurtsystem des Kinderautositzes wird abgenommen. Der Kinderautositz ist nach vorne gerichtet und wird über Isofixkonnektoren am Auto montiert. Das Kind wird durch den 3-Punkt-Gurt des Autos angeschnallt. Alternativ kann der Kinderautositz direkt durch den 3-Punkt-Gurt des Autos ohne Isofixkonnektoren gesichert werden.
- Es wird empfohlen, den Autositz auf dem Rücksitz des Fahrzeugs zu installieren. Befestigen Sie den Kindersitz für die rückwärtsgerichtete Nutzung in der ECE Gruppe 0+ NICHT auf dem Vordersitz, wo sich ein Airbag befindet. Es sei denn, der Airbag kann deaktiviert werden. Lesen Sie diesbezüglich in der Betriebsanleitung des Fahrzeuges nach.
- Dieser Kinderautositz ist nur für Fahrzeuge geeignet, die sowohl mit Isofixkonnektoren, als auch mit 3-Punkt-Sicherheitsgurten nach ECE R16 oder anderen gleichwertigen Normen ausgestattet sind.

Die folgende Tabelle enthält Informationen über die Befestigungsvorrichtungen und -methoden:

ECE Gruppe	Einbaurichtung	Installationsmethode	Typ	Isofix-Größe
1	Rückwärts	Isofix + Top-Tether	Semi-universal	D
1	Vorwärts	Isofix + Top-Tether	Isofix universal	B1
1	Vorwärts	3-Punkt-Gurt des Autos	Universal	-
2/3	Vorwärts	3-Punkt-Gurt des Autos	Universal	-
2/3	Vorwärts	3-Punkt-Gurt des Autos + Isofix	Semi-universal	-

WARNUNG

- Dieser Autositz ist ein „Universal“-Kinderrückhaltesystem. Es wurde gemäß der Verordnung Nr. 44/04 genehmigt und ist für den allgemeinen Gebrauch in Fahrzeugen geeignet und mit der Mehrheit (einige Ausnahmen) der Fahrzeugsitze kompatibel.
- Es ist wahrscheinlicher, dass der Sitz optimal kompatibel ist, wenn der Fahrzeughersteller erklärt, dass seine Fahrzeuge für die Aufnahme von „Universal“-Kinderrückhaltesystemen geeignet sind.
- Dieses Rückhaltesystem wird nach den strengsten Zulassungskriterien als „Universal“ eingestuft, während frühere Modelle diesen neuen Bestimmungen nicht entsprechen.
- Diese kann nur an Fahrzeuge mit 3-Punkt-Sicherheitsgurten angepasst werden, die entweder fest montiert sind oder über einen Rollenmechanismus verfügen und die nach der UN/ECE Nr. 16 oder anderen gleichwertigen Normen zugelassen sind.
- Dies ist ein ‚SEMIUNIVERSALES‘ KINDERRÜCKHALTESYSTEM. Es entspricht der UN-Reg. 44/04 und darf ausschließlich in Fahrzeugen eingesetzt werden, die in der beigefügten Liste zulässiger Fahrzeuge aufgeführt sind.
- Es ist nur geeignet für Fahrzeuge mit fixen oder mit Gurtautomat versehenen Dreipunkt-Sicherheitsgurten, die der UN/ECE-Regelung Nr. 16 (oder einer vergleichbaren Norm) entsprechen.

Hinweis zum ISOFIX-Kinderrückhaltesystem (Gruppe 1)

- Dies ist ein ISOFIX-KINDERRÜCKHALTESYSTEM. Es wurde in Übereinstimmung mit der Verordnung 44/04 in der jeweils gültigen Fassung zur allgemeinen Verwendung in Fahrzeugen zugelassen, die mit ISOFIX-Verankerungssystemen ausgestattet sind.
- Es passt in Fahrzeuge mit Positionen, die als ISOFIX-Positionen zugelassen sind (wie im Fahrzeughandbuch beschrieben); dies ist abhängig von der Kategorie des Kindersitzes sowie der Befestigungsart.
- Die Gewichtsklassen und die ISOFIX-Größenklassen, für welche dieses Gerät vorgesehen ist, sind: Gruppe 1, D & B1

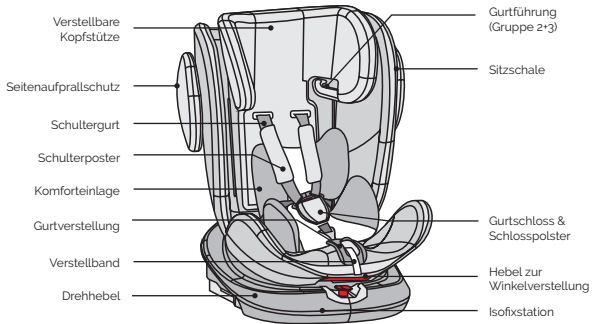
Im Zweifelsfall wenden Sie sich bitte an den Autositzhersteller oder den Händler.

WARNUNG

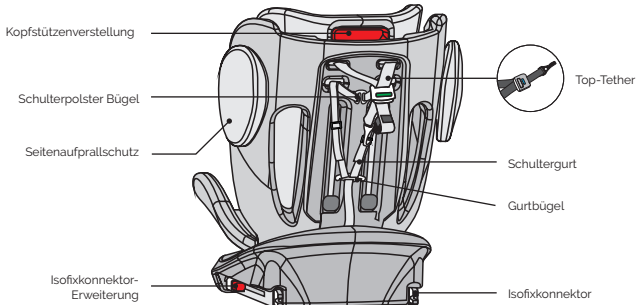
- Bitte lesen Sie diese Anleitung vor der Verwendung sorgfältig durch und bewahren Sie diese zum späteren Nachschlagen auf, um die Sicherheit Ihres Kindes zu gewährleisten. Die Nichtbeachtung der Anweisungen in diesem Handbuch kann zu schweren Verletzungen Ihres Kindes führen.
- Der Kindersitz kann nur mit dem eigenen 5-Punkt-Gurtsystem für Kinder unter einem Körpergewicht von 18 kg verwendet werden (Gruppe 1).
- Der Kindersitz kann NICHT mit dem 5-Punkt-Gurtsystem für Kinder ab einem Körpergewicht von 18 kg verwendet werden (Gruppe 2 / 3).
- Der Kindersitz kann mit der Isofix-Befestigung rückwärts und vorwärts gerichtet eingebaut werden. Wichtig – Nicht vorwärts gerichtet einbauen, bis das Gewicht des Kindes mindestens 9 kg überschreitet.
- Für den Isofix-Einbau: Achten Sie darauf, das Handbuch des Autoherstellers zu lesen.
- Verwenden Sie keine anderen tragenden Berührungspunkte als diejenigen, welche in der Anleitung beschrieben und in dem Kinderrückhaltesystem gekennzeichnet sind.
- Verwenden Sie diesen Kindersitz nicht zu Hause. Er wurde nicht für den Gebrauch zu Hause konzipiert und sollte daher nur in Ihrem Auto verwendet werden.
- Lassen Sie Ihr Kind zu keiner Zeit unbeaufsichtigt auf dem Sitz.
- Stellen Sie den rückwärtsgerichteten Kindersitz nicht auf den Vordersitz mit Airbag. Dies kann zu Tod oder schweren Verletzungen führen.
- Der Kindersitz sollte ausgetauscht werden, wenn er bei einem Unfall starken Belastungen ausgesetzt war.
- Aus Sicherheitsgründen muss der Kindersitz auch dann im Fahrzeug befestigt sein, wenn Ihr Kind gerade nicht im Kindersitz sitzt.
- Stellen Sie immer sicher, dass alle Gurte, die die Sitzhalterung am Fahrzeug halten, festsitzen und alle Gurte, die das Kind zurückhalten, an den Körper des Kindes angepasst sind. Stellen Sie zudem sicher, dass die Gurte nicht verdreht sind.
- Gepäckstücke oder andere Gegenstände, die im Falle eines Zusammenstoßes Verletzungen verursachen können, müssen ordnungsgemäß gesichert werden.
- Die steifen Gegenstände und Kunststoffteile eines Kinderrückhaltesystems müssen so platziert und installiert sein, dass sie bei alltäglichem Gebrauch nicht von einem beweglichen Sitz oder einer Fahrzeugtür eingeklemmt werden können.
- Es ist wichtig, dass tiefstehende Gurte das Becken fest fixieren. Um das Sturzrisiko zu vermeiden, sollte Ihr Kind immer angeschnallt sein.
- Es ist gefährlich, ohne Zustimmung der zuständigen Instanz Änderungen oder Ergänzungen am Gerät vorzunehmen. Die Nichtbeachtung der Installationsanweisungen des Herstellers des Kinderrückhaltesystems birgt ebenfalls Gefahren.
- Dieser Kindersitz wurde für Neugeborene und Kinder mit einem Gewicht bis zu 36 kg konzipiert. Überlasten Sie niemals den Kindersitz, indem Sie mehr als ein Kind oder zusätzliche Lasten darin transportieren.
- Die Kinderrückhalteinrichtung darf nicht ohne den Sitzbezug verwendet werden.
- Der Sitzbezug darf nicht durch einen anderen als den vom Hersteller empfohlenen ersetzt werden, da der Sitzbezug ein fester Bestandteil der Rückhalteleistung ist.

SITZTEILE

Vorderansicht



Rückansicht



VERWENDUNG DES KINDERAUTOSITZES

Einstellen des Neigungswinkels des Autositzes

- Mit einer Hand den Winkelverstellhebel an der unteren Vorderseite der Sitzschale betätigen.
- Die andere Hand hält die Rückseite der Sitzschale und stellt den Winkel ein.
- Der maximale Winkel gilt nur für die nach rückwärts gerichtete Position, der aufrechte Winkel nur für die nach vorne gerichtete Position.



Folgende Sitzpositionen sind möglich: (Bitte Label am Kindersitz beachten)

Rückwärts gerichtet 9-18kg:
1 Position (1 + A)

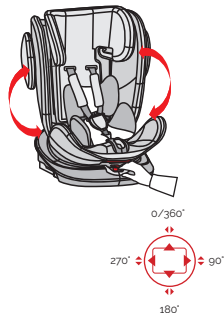
Vorwärts gerichtet 9-18 kg:
3 Positionen (2 + 3 + 4)

Vorwärts gerichtet 15-36 kg:
1 Position (5)



Drehung des Autositzes

- Mit einer Hand den roten Knopf an der Vorderseite der Basis drücken, mit der anderen Hand die Sitzschale drehen. Während sich die Sitzschale dreht, kann der Drehhebel gelöst werden.
- Es gibt 4 Verriegelungspositionen bei 90, 180, 270 und 0/360° in Richtung der Basis. Wenn sich die Sitzschale in einer dieser Positionen befindet, wird sie mit einem „Klick“-Geräusch eingerastet.
- Die nach vorne gerichtete Position ist für Kinder der Gruppe 1, 2 und 3. Die nach hinten gerichtete Position ist für Kleinkinder der Gruppe 1 (9-18 kg)



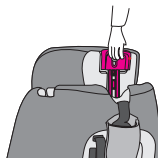
Verstellung des Gurtes

- Um den Gurt zu lösen, drücken Sie mit einer Hand den Knopf zur Gurtverstellung im Sitzbereich.
- Mit der anderen Hand halten Sie die Schnalle mit angebrachten Gurten fest und lösen sie dann.
- Um den Gurt zu befestigen, ziehen Sie am vorderen Verstellband.



Einstellen der Kopfstützenhöhe

- Lösen Sie den Gurt und ziehen Sie den roten Hebel zur Einstellung der Kopfstütze auf der Rückseite auf die richtige Höhe.
- Lassen Sie den Hebel los und stellen Sie sicher, dass die Kopfstütze verriegelt ist.



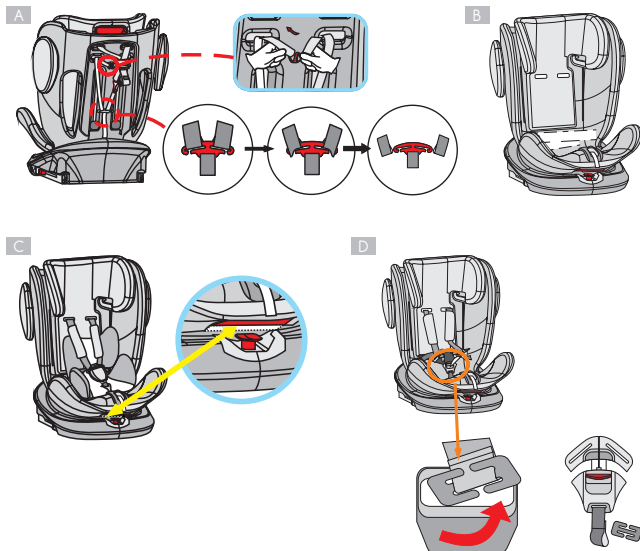
Öffnen / Schließen des Gurtes

- Um den Gurt zu entriegeln, drücken Sie den roten Knopf der Schnalle und trennen Sie die beiden Schnallenzungen.
- Um den Gurt zu verriegeln, verbinden Sie zuerst die 2 Schnallenzungen und stecken sie dann zusammen in die Schnalle.



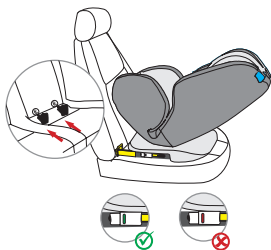
Entfernen des Gurtsystems

- Lösen Sie den Gurt
- Fädeln Sie das Gurtsystem sowie die Polster aus ihren Metallbügeln auf der Rückseite des Kinderautositzes und führen diese durch den Kinderautositz auf die Vorderseite hindurch (Abb. A)
- Entfernen Sie die Schulterpolster sowie die Gurtschnallen vom Gurt.
- Falten Sie den Gurt zusammen, sodass er hinter dem Bezug in der Mulde an der Rückenlehne aufbewahrt werden kann. (Abb. B)
- Um das Gurtschloss zu entfernen, bringen Sie zunächst den Sitz in die maximale Liegeposition. Rotieren Sie dann den Sitz in die 90° Position.
- Entfernen Sie die Abdeckung und legen Sie diese zur Seite. (Abb. C)
- Fädeln Sie nun die Metallklammer des Gurtschlusses durch die Öffnung und bringen Sie danach die Abdeckung wieder an (Abb. D)
- Bewahren Sie alle entfernten Teile gut auf.



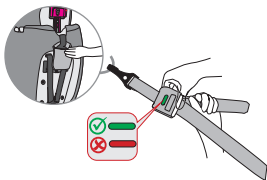
Installation mit Isofix

- Schieben Sie die schwarzen Einführhilfen durch den Schlitz in der Polsterung zwischen Rückenlehne und Sitzfläche und in die Isofix-Halterungen.
- Stellen Sie sicher, dass die flache Seite nach unten zeigt. Dies ist nicht erforderlich, wenn das Fahrzeug bereits fest installierte Einführhilfen hat.
- Drücken Sie beide seitlichen Isofixkonnektor-Knöpfe, um die Isofixkonnektoren in der Länge auszufahren.
- Stecken Sie die Isofixkonnektoren in die Einführhilfen und drücken Sie, bis Sie das Einrasten hören.
- Die Anzeige auf beiden Seiten wird nur grün, wenn die Verbindungen hergestellt sind. Drücken Sie den Kindersitz zur Rückenlehne, bis er sicher steht.



Installation mit Top-Tether

- Nehmen Sie den Top-Tether aus der Tasche.
- Um den Top-Tether zu lösen, drücken Sie mit einer Hand den grauen Einstellerknopf und ziehen Sie mit der anderen Hand die Seite des Gurtankers auf die erforderliche Länge.
- Um den Top-Tether zu befestigen, hängen Sie den Anker an den Befestigungspunkt am Autositz und ziehen diesen so straff wie möglich. Die Anzeige wird erst grün, wenn der Gurt verriegelt ist.

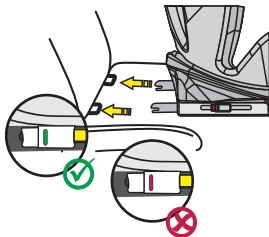


INSTALLATION DES KINDERAUTOSITZES

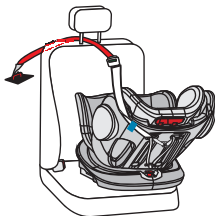
Gruppe 1 (rückwärtsgerichtet)

(Für Kinder von 9-18 kg)

- Drücken Sie beide seitlichen Isofixkonnektor-Knöpfe, um die Isofixkonnektoren in der Länge auszufahren.
 - Stecken Sie die Isofixkonnektoren in die Einführhilfen und drücken Sie, bis sie einrasten.
 - Die Anzeige auf beiden Seiten wird nur grün, wenn die Verbindungen hergestellt sind. Ziehen Sie den Kinderautositz zur Rückenlehne, bis er sicher steht.

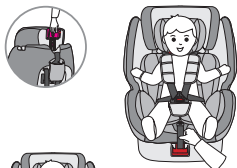
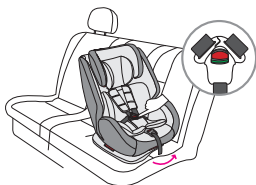


- Nehmen Sie den Top-Tether aus der Tasche.
 - Um den Top-Tether zu lösen, drücken Sie mit einer Hand den grauen Einstellerknopf und ziehen Sie mit der anderen Hand die Seite des Gurtankers auf die erforderliche Länge.
 - Ziehen Sie den Top-Tether durch die blau markierte Gurtführung an der Rückseite des Kinderautositzes.
 - Befestigen Sie den Anker am Befestigungspunkt auf der Rückseite des Autositzes.
 - Ziehen Sie den Top-Tether straff, indem Sie an der anderen Seite des Gurtes ziehen. Vergewissern Sie sich, dass die Anzeige Grün ist.



3

- Platzieren Sie den Kinderautositz auf dem Autositz, stellen Sie ihn auf den maximalen Winkel ein und drehen Sie ihn zur Autotüre.
- Entriegeln Sie die Gurtschnalle des Kinderautositzes und legen Sie die Gurte auf die Außenseite des Sitzes.
- Setzen Sie das Kind in den Kinderautositz.
- Stellen Sie die Höhe der Kopfstütze so ein, dass der Schultergurt frei bleibt.
- Schließen Sie die Gurtschnalle wieder, bis ein „Klick“ zu hören ist.
- Ziehen Sie am vorderen Verstellband, um die Gurte straff zu ziehen. Achten Sie darauf, dass die Riemen nicht verdreht sind.
- Drehen Sie den Sitz in die rückwärts gerichtete Position. Überprüfen Sie, ob der Kinderautositz in dieser Position eingerastet ist.



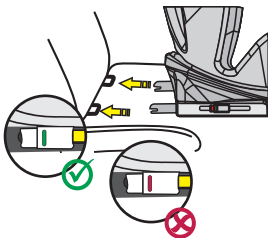
Gruppe 1 (vorwärtsgerichtet)

(Für Kinder von 9-18 kg)

Einbauvariante: Isofix + Top-Tether

1

- Platzieren Sie den Kinderautositz auf dem Autositz und stellen Sie ihn auf die vorwärtsgerichtete Position ein.
- Drücken Sie beide seitlichen Isofixkonnektor-Knöpfe, um die Isofixkonnektoren in der Länge auszufahren.
- Stecken Sie die Isofixkonnektoren in die Einführhilfen und drücken Sie, bis Sie das Einrasten hören.
- Die Anzeige auf beiden Seiten wird nur Grün, wenn die Verbindungen hergestellt sind. Drücken Sie den Kinderautositz zur Rückenlehne, bis er sicher steht.



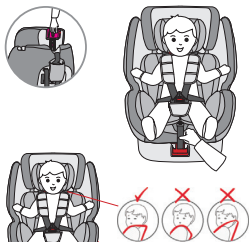
2

- Nehmen Sie den Top-Tether aus der Tasche.
- Um den Top-Tether zu lösen, drücken Sie mit einer Hand den grauen Einstellerknopf und ziehen Sie mit der anderen Hand die Seite des Top-Tethers auf die erforderliche Länge.
- Befestigen Sie den Anker am Befestigungspunkt auf der Rückseite des Autositzes.
- Ziehen Sie den Top-Tether straff, indem Sie an der anderen Seite des Gurtes ziehen. Vergewissern Sie sich, dass die Anzeige Grün ist.



3

- Entriegeln Sie die Gurtschnalle des Kinderautositzes und legen Sie die Gurte auf die Außenseite des Sitzes.
- Setzen Sie das Kind in den Kinderautositz.
- Stellen Sie die Höhe der Kopfstütze so ein, dass der Schultergurt frei bleibt.
- Schließen Sie die Gurtschnalle wieder, bis ein „Klick“ zu hören ist.
- Ziehen Sie am vorderen Verstellband, um die Gurte straff zu ziehen. Achten Sie darauf, dass die Riemen nicht verdreht sind.
- Stellen Sie die Schulterpolster so ein, dass sie bequem auf Brust und Schultern des Kindes liegen.

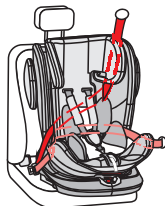


4

- Die Komforteinlage ist für Kinder von 9-13 kg.
- Je nach Größe des Kindes kann die Komforteinlage entfernt werden, sobald das Kind zwischen 13-18 kg wiegt.

Einbauvariante: 3-Punkt-Gurt

- 1
- Platzieren Sie den Kindersitz auf dem Autositz und stellen Sie ihn auf die vorwärtsgerichtete Position ein.
 - Führen Sie den 3-Punkt-Sicherheitsgurt des Autos durch die erste Öffnung in der Rückenlehne des Kindersitzes hinein und durch die zweite Öffnung wieder heraus. Schließen Sie die Gurtschnalle des 3-Punkt-Sicherheitsgurt des Autos.
 - Achten Sie darauf, dass der Diagonalgurt über den oberen Teil der Rückenlehne des Kindersitzes verläuft.
 - Stellen Sie sicher, dass der Beckengurt durch die Kuhle zwischen Rückenlehne und Sitzfläche verläuft.
 - Achten Sie darauf, dass der Sicherheitsgurt nicht verdreht ist.
 - Ziehen Sie den Sicherheitsgurt des Autos so straff wie möglich und überprüfen Sie, ob der Sitz sicher steht.



- 2
- Entriegeln Sie die Gurtschnalle des Kindersitzes und legen Sie die Gurte auf die Außenseite des Sitzes.
 - Setzen Sie das Kind in den Kindersitz.
 - Stellen Sie die Höhe der Kopfstütze so ein, dass der Schultergurt frei bleibt.
 - Schließen Sie die Gurtschnalle wieder, bis ein „Klick“ zu hören ist.
 - Ziehen Sie am vorderen Verstellband, um die Gurte straff zu ziehen. Achten Sie darauf, dass die Riemen nicht verdreht sind.
 - Stellen Sie die Schulterpolster so ein, dass sie bequem auf Brust und Schultern des Kindes liegen.



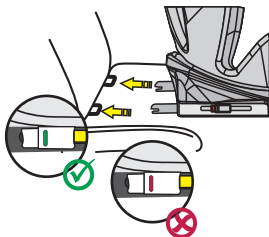
- 3
- Die Komforteinlage ist für Kinder von 9-13 kg.
 - Je nach Größe des Kindes kann die Komforteinlage entfernt werden, sobald das Kind zwischen 13-18 kg wiegt.



Gruppe 2 / 3

(Für Kinder von 15-36 kg)

- 1 • Entfernen Sie zunächst das Gurtsystem wie im vorhergehenden Punkt „Entfernen des Gurtsystems“ erklärt
- 2 • Platzieren Sie den Kinderautositz auf dem Autositz und stellen Sie ihn in die vorwärtsgerichtete Position.
 - Drücken Sie beide seitlichen Isofixkonnektor-Knöpfe, um die Isofixkonnektoren in der Länge auszufahren.
 - Stecken Sie die Isofixkonnektoren in die Einführhilfen und drücken Sie, bis sie einrasten.
 - Die Anzeige auf beiden Seiten wird nur grün, wenn die Verbindungen hergestellt sind. Ziehen Sie den Kinderautositz zur Rückenlehne, bis er sicher steht.
 - **Die Montage in Gruppe 2/3 kann auch ohne Isofixkonnektoren erfolgen.**



- 3 • Setzen Sie das Kind in den Kinderautositz.
 - Stellen Sie die Höhe der Kopfstütze so ein, dass die rote Sicherheitsgurtführung unter der Kopfstütze frei bleibt.
 - Führen Sie den Sicherheitsgurt des Autos durch die rote Gurtführung unter der Kopfstütze des Kinderautositzes.
 - Stellen Sie sicher, dass der Beckengurt durch die Seite des Kinderautositzes verläuft.
 - Achten Sie darauf, dass insbesondere der Beckengurt eng anliegt und so tief wie möglich über dem Becken des Kindes verläuft.
 - Schließen Sie den 3-Punkt-Sicherheitsgurt mit der Schnalle am Autositz. Geben Sie acht, dass der 3-Punkt-Sicherheitsgurt nicht verdreht ist.
 - Ziehen Sie den 3-Punkt-Sicherheitsgurt des Fahrzeuges so straff wie möglich und überprüfen Sie, ob der Kinderautositz sicher steht.



REINIGUNG

Dieses Produkt wurde unter Berücksichtigung von Sicherheit, Komfort und Funktionalität entwickelt. Bitte nehmen Sie sich die Zeit, diese Anleitung vor der Verwendung dieses Produkts sorgfältig zu lesen und bewahren Sie sie zum späteren Nachschlagen an einem sicheren Ort auf.

Um eine lange Nutzung Ihres Kinderautositzes zu gewährleisten, verwenden Sie keine Lösungsmittel, Scheuermittel oder aggressive Reinigungsmittel. Überprüfen Sie nach jedem Waschgang die Beständigkeit des Stoffes und der Nähte. Beim Waschen des Stoffes sind die Anweisungen auf dem Etikett (siehe unten) sorgfältig zu befolgen.



Waschen bei 30°C,
Schonwaschgang



NICHT bügeln



NICHT bleichen



NICHT chemisch reinigen



Trommeltrocknen bei
niedriger Temperatur

INSTANDHALTUNG

Überprüfen Sie regelmäßig den Zustand des Produkts auf mögliche Schäden. Im Schadensfall nicht verwenden und außerhalb der Reichweite von Kindern aufbewahren.

Bei Problemen wenden Sie sich bitte an den **Osann-Kundendienst unter +49 (0) 7731 / 970077**.

Many thanks for choosing our Swift360° child car seat. If you require assistance with this product, please contact our customer service team.

USE

- This product may be used for children in the ECE group **1/2/3**. Weight range: 9-36 kg. Age range: ~ 9 months-12 years.
- **Group 1** is for children who weigh 9-18 kg. The baby car seat is forward-facing and is secured in the car using a 3-point seatbelt or with Isofix & Top-Tether. Rear-facing use from 9 to 18 kg is also permitted using Isofix and Top-Tether. The child is belted in using the 5-point seatbelt on the baby car seat.
- **Groups 2 and 3** are for children who weigh 15-36 kg. The 5-point seatbelt system on the child car seat is removed. The child car seat faces forwards and is secured in the car using Isofix connectors. The child is belted in using the car's 3-point seatbelt. Alternatively, the child car seat may be secured directly using the car's 3-point seatbelt without Isofix connectors.
- We recommend installing the car seat on the rear seat of the vehicle. Do NOT secure the child car seat on the front seat, where there is an airbag, for rear-facing use in ECE group 0+. It may be used on the front seat if the airbag can be deactivated. Consult the vehicle manual for information on this.
- The child car seat is only suitable for vehicles that feature both Isofix connectors and 3-point safety belts in accordance with ECE R16 or other equivalent standards.

The following table provides information about the fastening devices and methods:

ECE group	Installation direction	Installation method	Type	Isofix size
1	Rearward	Isofix + Top-Tether	Semi-universal	D
1	Forwards	Isofix + Top-Tether	Isofix universal	B1
1	Forwards	Car's 3-point seatbelt	Universal	-
2/3	Forwards	Car's 3-point seatbelt	Universal	-
2/3	Forwards	Car's 3-point seatbelt + Isofix	Semi-universal	-

WARNING

- This car seat is a "universal" child restraining device. It was approved in accordance with Regulation No. 44/04 and is suitable for general use in vehicles and is compatible with the majority of vehicle seats (with some exceptions).
- It is more likely that the seat is optimally compatible if the vehicle manufacturer states that its vehicles are suitable for use with "universal" child restraining devices.
- This restraining device is classified as "universal" in accordance with the strictest approval criteria, whilst earlier models do not comply with these new provisions.
- They can only be adjusted in vehicles with 3-point safety belts that are either mounted in a fixed position or have a roller mechanism and that are approved according to UN/ECE No. 16 or other equivalent standards.
- This is a "SEMI-UNIVERSAL CHILD RESTRAINING DEVICE". It complies with UN Reg. No. 44/04 and may only be used in vehicles that appear in the attached list of permissible vehicles.
- It is only suitable for vehicles with fixed 3-point safety belts or 3-point safety belts with seat-belt retractor, which correspond to the UN/ECE Regulation No. 16 (or an equivalent standard).

Note on the ISOFIX child restraining device (group 1)

- This is an ISOFIX CHILD RESTRAINING DEVICE. It has been approved in accordance with Regulation No. 44/04 in its respective valid version for general use in vehicles that feature ISOFIX anchoring systems.
- It fits in vehicles in positions that are approved as ISOFIX positions (as described in the vehicle handbook); this depends on the category of the child seat, as well as the type of fastening.
- The weight classes and ISOFIX size classes for which this device is intended are: Group 1, D & B1.

If you have any doubts, please contact the car seat manufacturer or the retailer.

WARNING

- Please read through these instructions carefully before use and keep them for subsequent reference in order to guarantee the safety of your child. Non-compliance with the instructions in this manual can result in serious injuries to your child.
- The child seat can only be used with its own 5-point belt system for children who weigh under 18 kg (group 1).
- The child seat CANNOT be used with its own 5-point belt system for children who weigh over 18 kg (group 2/3).
- The child seat can be installed with the Isofix fixation for both forward-facing and rear-facing positions. Important: Do not install facing forwards until the child's weight is at least 9 kg.
- For the Isofix installation: Please be sure to read the manual from the car manufacturer.
- Do not use any supporting contact points other than those that are described in the instructions and are marked on the child restraint system.
- Do not use this child seat at home. It has not been designed for use at home and should therefore only be used in your car.
- Do not leave your child unsupervised on the seat at any time.
- Do not place the rear-facing child seat on the front seat with an airbag. This may lead to death or serious injuries.
- The child seat should be replaced if it was exposed to heavy impact during an accident.
- For safety reasons, the child seat must also be affixed in the vehicle when your child is not sitting in the child seat.
- Always make sure that all belts that hold the seat holder to the vehicle are secure and that all belts that restrain the child are adjusted to the child's body. Please also ensure that the belts are not twisted.
- Items of luggage or other objects that could cause injury in the event of a collision must be properly secured.
- The rigid items and plastic parts of a child restraint system must be placed and installed so that they cannot get caught by a movable seat or a vehicle door during everyday use.
- It is important that low-lying belts hold the pelvis firmly in place. Your child should always be strapped in to avoid the risk of falling.
- It is dangerous to make changes or additions to the device without the approval from the authority responsible. Non-compliance with the installation instructions of the manufacturer of the child restraint system also harbours risks.
- This child seat was designed for newborns and children weighing up to 36 kg. Never overload the child seat by transporting more than one child or additional loads in it.
- The child restraint system must not be used without the seat cover.
- The seat cover must not be replaced by a cover other than that recommended by the manufacturer as the seat cover is an important component of the restraint performance.

S

F

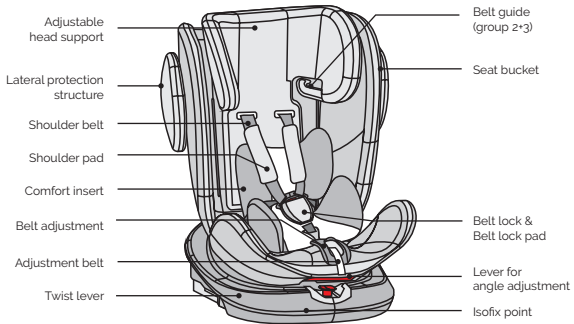
E

H

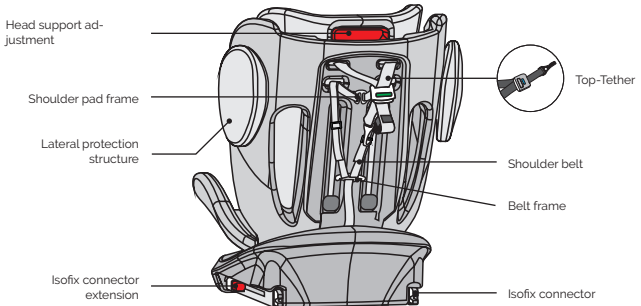
JL

SEAT PARTS

Front view



Back view



USE OF THE CHILD CAR SEAT

Setting the car seat tilt angle

- Activate the angle adjustment lever on the lower front side of the seat bucket with one hand.
- Use your other hand to hold the reverse side of the seat bucket and adjust the angle.
- The maximum angle is only for the rear-facing position and the upright angle is only for the forward-facing position.

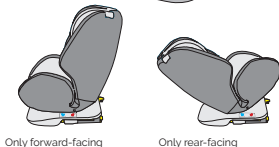


The following seat positions are possible:
(Please see the label on the child car seat)

Rear-facing 9-18 kg:
1 position (1 + A)

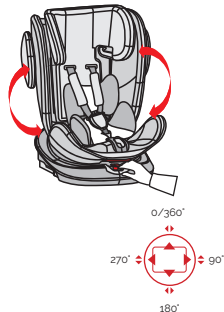
Forward-facing 9-18 kg:
3 positions (2 + 3 + 4)

Forward-facing 15-36 kg:
1 position (5)



Turning the car seat

- Use one hand to press the red button on the front side of the base and use your other hand to turn the seat bucket. The twist lever can be released whilst the seat bucket is being turned.
- There are 4 locking positions at 90°, 180°, 270° and 0°/360° in the direction of the base. When the seat bucket is in one of the positions, you can hear it lock in with a "click" sound.
- The forward-facing position is for children in groups 1, 2 and 3. The rear-facing position is for infants in group 1. (9-18 kg)



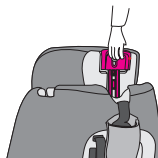
Adjustment of the belt

- To loosen the belt, press the button for belt adjustment in seat area with one hand.
- Use your other hand to hold the buckle in place with the attach belts and then release it.
- To secure the belt, pull on the front adjustment belt.



Adjustment of the head support height

- Release the belt and pull the red lever to set the head support to the right height on the reverse side.
- Release the lever and ensure that the head support is locked.



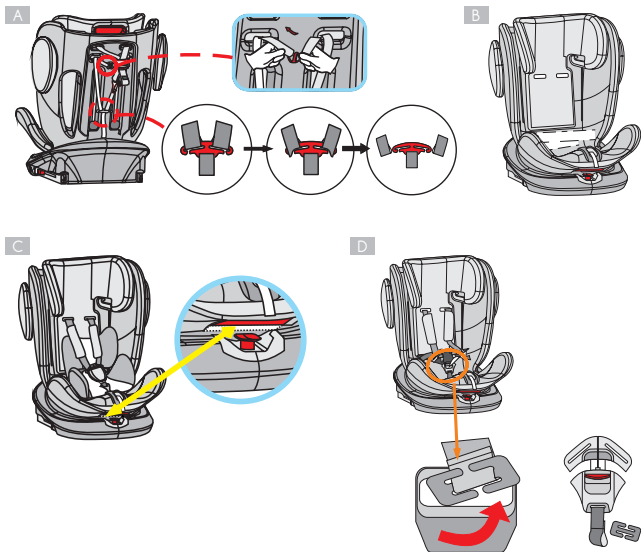
Opening/closing the belt

- To unlock the belt, press the red button of the buckle and separate the two tongues of the buckle.
- To lock the belt, first connect the 2 tongues of the buckle and then insert them together into the buckle.



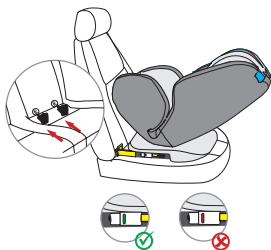
Removal of the belt system

- Loosen the belt
- Pull the belt system and the cushion out of their metal brackets on the reverse side of the child car seat and guide these through the child car seat to the front side (Fig. A)
- Remove the shoulder pads and the belt buckles from the belt.
- Fold the belt together so that it can be stored in the hollow on the back rest behind the cover. (Fig. B)
- In order to remove the belt buckle, first move the seat into its maximum lying position. Then rotate the seat into the 90° position.
- Remove the cover and move it to the side. (Fig. C)
- Now bring the metal clip of the belt buckle through the opening and affix the cover again after this (Fig. D)
- Ensure that you retain all the parts that are removed in a safe place.



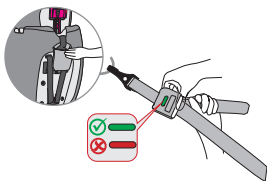
Installation with Isofix

- Insert the black insertion aids through the slit in the cushion between the back rest and seating area and into the Isofix holders.
- Ensure that the flat side is pointing downwards. This is not necessary if the vehicle already has firmly installed insertion aids.
- Press the two lateral Isofix connector buttons in order to extend the Isofix connectors to their full length.
- Insert the Isofix connectors into the insertion aids and press until you hear them lock.
- The display on both sides only turns green when the connections have been established. Press the child car seat against the back rest until it is standing securely.



Installation with Top-Tether

- Remove the Top-Tether from the bag.
- In order to loosen the Top-Tether, press the grey adjustment button with one hand and pull the side of the belt anchor to the required length with your other hand.
- In order to affix the Top-Tether, hang the anchor to the fixation point on the car seat and pull it as tight as possible. The display does not turn green until the belt is locked.

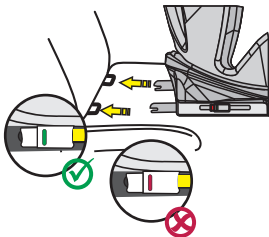


INSTALLATION OF THE CHILD CAR SEAT

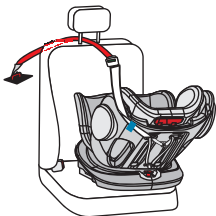
Group 1 (rear-facing)

(For children who weigh 9-18 kg)

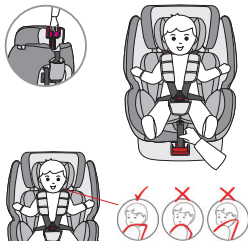
- 1
 - Press the two lateral Isofix connector buttons in order to extend the Isofix connectors to their full length.
 - Insert the Isofix connectors into the insertion aids and press until they lock.
 - The display on both sides only turns green when the connections have been established. Pull the child car seat to the back rest until it is standing securely.



- 2
 - Remove the Top-Tether from the bag.
 - In order to loosen the Top-Tether, press the grey adjustment button with one hand and pull the side of the belt anchor to the required length with your other hand.
 - Pull the Top-Tether through the belt guide, which is marked in blue, on the reverse side of the child car seat.
 - Fix the anchor to the fixation point on the back of the car seat.
 - Pull the Top-Tether tight by pulling on the other side of the belt. Make sure that the display is green.



- 3
- Place the child car seat onto the car seat, set it to the maximum angle and turn it towards the car door.
 - Unlock the belt buckle of the child car seat and place the belt on the outer side of the seat.
 - Put the child in the child car seat.
 - Adjust the height of the head support so that the shoulder belt remains free.
 - Close the belt buckle again until a "click" can be heard.
 - Pull on the front adjustment belt in order to pull the belt tight. Please ensure that the straps are not twisted.
 - Turn the seat into the rear-facing position. Check whether the child car seat is locked in this position.

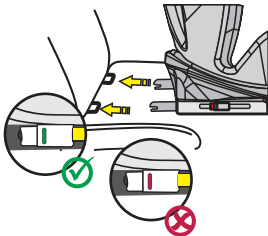


Group 1 (forward-facing)

(For children who weigh 9-18 kg)

Installation option: Isofix + Top-Tether

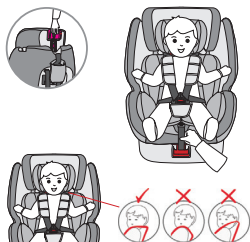
- 1
- Place the child car seat onto the car seat and move it into the forward-facing position.
 - Press the two lateral Isofix connector buttons in order to extend the Isofix connectors to their full length.
 - Insert the Isofix connectors into the insertion aids and press until you hear them lock.
 - The display on both sides only turns green when the connections have been established. Press the child car seat against the back rest until it is standing securely.



- 2
- Remove the Top-Tether from the bag.
 - In order to loosen the Top-Tether, press the grey adjustment button with one hand and pull the side of the Top-Tether to the required length with your other hand.
 - Fix the anchor to the fixation point on the back of the car seat.
 - Pull the Top-Tether tight by pulling on the other side of the belt. Make sure that the display is green.



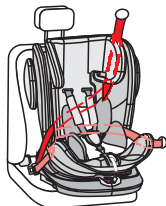
- 3
- Unlock the belt buckle of the child car seat and place the belt on the outer side of the seat.
 - Put the child in the child car seat.
 - Adjust the height of the head support so that the shoulder belt remains free.
 - Close the belt buckle again until a "click" can be heard.
 - Pull on the front adjustment belt in order to pull the belt tight. Please ensure that the straps are not twisted.
 - Adjust the shoulder pads so that they fit comfortably on the child's chest and shoulders.



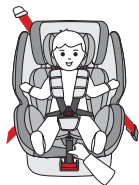
- 4
- The comfort insert is for children who weigh 9-13 kg.
 - The comfort insert may be removed depending on the size of the child if the child weighs between 13 and 18 kg.

Installation option: 3-point seatbelt

- 1
 - Place the child car seat onto the car seat and move it into the forward-facing position.
 - Guide the car's 3-point seatbelt through the first opening in the back rest of the child seat and guide it back out again through the second opening. Close the belt buckle on the car's 3-point seatbelt.
 - Ensure that the diagonal belt is positioned above the upper part of the back rest on the child car seat.
 - Ensure that the pelvic restraint goes through the hole between the back rest and the seat.
 - Make sure that the safety belt is not twisted.
 - Pull the car's safety belt as tight as possible and check whether the seat is positioned securely.



- 2
 - Unlock the belt buckle of the child car seat and place the belt on the outer side of the seat.
 - Put the child in the child car seat.
 - Adjust the height of the head support so that the shoulder belt remains free.
 - Close the belt buckle again until a "click" can be heard.
 - Pull on the front adjustment belt in order to pull the belt tight. Please ensure that the straps are not twisted.
 - Adjust the shoulder pads so that they fit comfortably on the child's chest and shoulders.



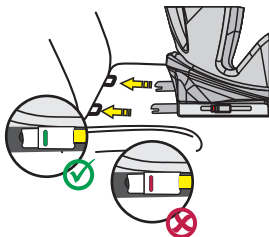
- 3
 - The comfort insert is for children who weigh 9-13 kg.
 - The comfort insert may be removed depending on the size of the child if the child weighs between 13 and 18 kg.



Group 2 / 3

(For children who weigh 15-36 kg)

- 1 • First, remove the belt system as described in the previous section "Removal of the belt system"
- 2 • Place the child car seat onto the car seat and move it into the forward-facing position.
 - Press the two lateral Isofix connector buttons in order to extend the Isofix connectors to their full length.
 - Insert the Isofix connectors into the insertion aids and press until they lock.
 - The display on both sides only turns green when the connections have been established. Pull the child car seat to the back rest until it is standing securely.
 - **Installation in group 2/3 may also be carried out without Isofix connectors.**



- 3 • Put the child in the child car seat.
 - Adjust the height of the head support so that the red belt guide remains free under the head support.
 - Insert the safety belt of the car through the red belt guide under the head support of the child car seat.
 - Ensure that the pelvic restraint goes through the side of the child car seat.
 - Please make sure that in particular the pelvic restraint is close fitting and is as low as possible over the pelvis of the child.
 - Close the 3-point safety belt with the buckle on the car seat. Make sure that the 3-point safety belt is not twisted.
 - Pull the 3-point safety belt of the vehicle as tight as possible and check whether the child car seat is standing securely.



CLEANING

This product has been developed taking into account safety, comfort and functionality. Please take the time to read these instructions carefully before using the product and store them in a safe place for future reference.

In order to guarantee long usage of your child car seat, do not use any solvents, abrasives or aggressive cleaning agents. Check the stability of the fabric and of the seams after each wash. When washing the fabric, the instructions on the label (see below) are to be carefully complied with.



Wash at 30 °C,
delicate wash



Do NOT iron



Do NOT bleach



Do NOT clean chemically



Tumble dry at low tem-
perature

MAINTENANCE

Regularly check the condition of the product for any damage. In the event of damage, do not use the product and keep it out of the reach of children.

If you have any problems, please contact the **Osann Customer Service on +49 (0) 7731 / 970077.**

Merci d'avoir choisi notre siège auto enfant Swift360°. Si vous avez besoin d'aide concernant ce produit, veuillez vous adresser à notre service client.

UTILISATION

- Ce produit est utilisable pour les enfants des groupes ECE **1/2/3**. Catégorie de poids : 9-36 kg. Tranche d'âge : ~9 mois-12 ans.
- **Groupe 1** pour les enfants dont le poids est compris entre 9-18 kg. Le siège auto bébé est orienté vers l'avant et fixé sur la voiture à l'aide d'une ceinture 3 points ou des connecteurs Isofix & Top-Tether. Une utilisation dos à la route de 9 à 18 kg à l'aide des connecteurs Isofix & Top-Tether est également autorisée. L'enfant est attaché par la ceinture 5 points du siège auto bébé.
- **Les Groupes 2 et 3** sont destinés aux enfants dont le poids est compris entre 15-36 kg. Le système de ceinture 5 points du siège auto enfant est retiré. Le siège auto enfant est orienté vers l'avant et monté sur la voiture via les connecteurs Isofix. L'enfant est attaché par la ceinture 3 points de la voiture. Comme alternative, le siège auto enfant peut être sécurisé directement par la ceinture 3 points de la voiture sans les connecteurs Isofix.
- Il est recommandé d'installer le siège auto sur le siège arrière du véhicule. Ne fixez PAS le siège enfant pour une utilisation dos à la route dans le Groupe ECE 0+ sur le siège passager avant, où se trouve un airbag. Sauf si vous désactivez l'airbag. Lisez attentivement le manuel d'utilisation du véhicule à ce sujet.
- Ce siège auto enfant n'est adapté que pour des véhicules équipés à la fois de connecteurs Isofix et de ceintures de sécurité 3 points selon ECE R16 ou d'autres normes équivalentes.

Le tableau suivant contient des informations sur les dispositifs et les méthodes de fixation :

Groupe ECE	Sens de montage	Méthode d'installation	Type	Taille Isofix
1	Dos à la route	Isofix + Top-Tether	Semi-universel	D
1	Face à la route	Isofix + Top-Tether	Isofix universel	B1
1	Face à la route	Ceinture 3 points de la voiture	Universel	-
2/3	Face à la route	Ceinture 3 points de la voiture	Universel	-
2/3	Face à la route	Ceinture 3 points de la voiture + Isofix	Semi-universel	-

AVERTISSEMENT

- Ce siège auto est un système de retenue pour enfant « Universel ». Il a été homologué conformément à la réglementation n° 44/04, il est adapté à un usage courant dans les véhicules et il est compatible avec la majorité (quelques exceptions) des sièges des véhicules.
- Le siège est plus susceptible d'être compatible de manière optimale si le fabricant du véhicule déclare que ses véhicules sont adaptés à l'installation de systèmes de retenue pour enfant « Universels ».
- Ce système de retenue est classé « Universel » selon des critères d'homologation très stricts, tandis que des modèles antérieurs ne répondent pas à ces nouvelles réglementations.
- Ce modèle ne peut être adapté que sur des véhicules équipés de ceintures de sécurité 3 points qui, soit sont montées de manière fixe, soit disposent d'un enrouleur et qui sont homologuées selon UN/ECE n° 16 ou d'autres normes équivalentes.
- Ce produit est un SYSTÈME DE RETENUE POUR ENFANT « SEMI-UNIVERSEL ». Il correspond à UN-Reg. 44/04 et doit être exclusivement utilisé dans des véhicules mentionnés dans la liste jointe des véhicules autorisés.
- Ce produit est exclusivement adapté pour des véhicules avec des ceintures de sécurité trois points fixes ou pourvues d'un automate de ceinture conformément à la réglementation UN/ECE n° 16 (ou une norme équivalente).

Remarque concernant le système de retenue pour enfant ISOFIX (Groupe 1)

- Ce produit est un SYSTÈME DE RETENUE POUR ENFANT ISOFIX. Il a été homologué en conformité avec la réglementation 44/04 dans sa version en vigueur pour un usage courant dans les véhicules équipés de systèmes d'ancrage ISOFIX.
- Il est adapté pour les véhicules dans des positions qui sont autorisées en tant que positions ISOFIX (comme décrit dans le manuel du véhicule) en fonction de la catégorie du siège enfant et du type de fixation.
- Les catégories de poids et les catégories de taille ISOFIX pour lesquelles cet appareil est prévu, sont : Groupe 1, D & B1.

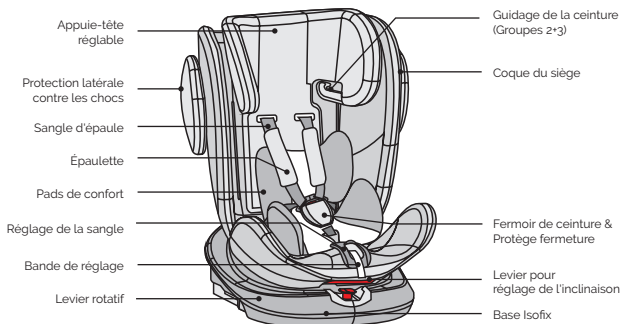
En cas de doute, veuillez vous adresser au fabricant du siège auto ou au distributeur.

AVERTISSEMENT

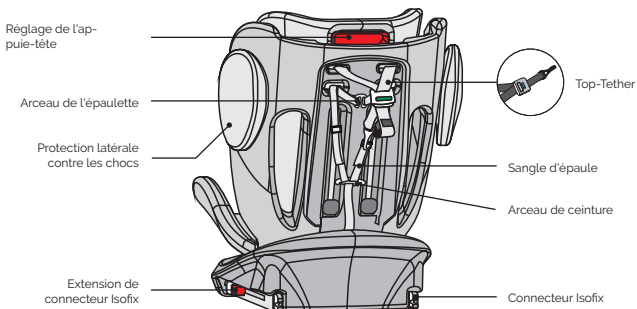
- Lisez attentivement cette notice avant utilisation et conservez-la pour vous y référer ultérieurement, afin d'assurer la sécurité de votre enfant. Le non-respect des consignes du présent manuel peut entraîner de graves blessures pour votre enfant.
- Le siège auto peut uniquement être utilisé avec son propre système de ceinture de sécurité à 5 points pour les enfants pesant moins de 18 kg (Groupe 1).
- Le siège auto ne peut PAS être utilisé avec le système de ceinture de sécurité à 5 points pour les enfants d'un poids supérieur à 18 kg (Groupes 2 / 3).
- Le siège enfant peut être installé avec la fixation Isofix, dos à la route et face à la route. Important - Ne pas installer le siège face à la route avant que l'enfant ait atteint un poids d'au moins 9 kg.
- Pour l'installation Isofix : Veillez à lire le manuel du constructeur automobile.
- N'utilisez aucun autre point de contact porteur que ceux indiqués dans la notice et marqués dans le système de retenue pour enfant.
- N'utilisez pas ce siège enfant à la maison. Il n'a pas été conçu pour être utilisé à la maison et doit donc être utilisé exclusivement dans votre voiture.
- Ne laissez jamais votre enfant sur le siège auto sans surveillance.
- N'installez pas le siège enfant dos à la route sur le siège passager avant avec l'airbag. Cela pourrait provoquer la mort ou de graves blessures.
- Le siège auto doit être remplacé lorsqu'il a été soumis à des contraintes intenses lors d'un accident.
- Pour des raisons de sécurité, le siège auto doit également être fixé dans le véhicule, même lorsque votre enfant ne s'y trouve pas.
- Assurez-vous toujours que toutes les sangles qui maintiennent le support de siège sur le véhicule tiennent solidement et que toutes les sangles qui retiennent l'enfant sont adaptées au corps de l'enfant. Assurez-vous également que les ceintures ne sont pas en torsion.
- Les bagages et autres objets pouvant entraîner des blessures en cas de collision doivent être sécurisés correctement.
- Les éléments rigides et pièces en plastique d'un système de retenue pour enfant doivent être placés et installés de manière à ce que dans le cadre d'une utilisation au quotidien, ils ne puissent pas être coincés par un siège mobile ou une portière du véhicule.
- Il est important que les ceintures du bas fixent bien le bassin. Votre enfant doit toujours être attaché afin d'éviter tout risque de chute.
- Il est dangereux d'apporter des modifications ou compléments à l'équipement sans autorisation de l'instance responsable. Le non-respect des consignes d'installation du fabricant du système de retenue pour enfant expose également à des risques.
- Ce siège pour enfant a été conçu pour des nouveau-nés et des enfants pesant jusqu'à 36 kg. Ne surchargez jamais le siège auto en y transportant plus d'un enfant ou des charges supplémentaires.
- Le dispositif de retenue pour enfant ne doit pas être utilisé sans la housse de siège.
- La housse de siège ne doit pas être remplacée par une autre housse que celle recommandée par le fabricant, car elle fait partie intégrante du dispositif de retenue.

ÉLÉMENTS DU SIÈGE

Vue frontale



Vue arrière



UTILISATION DU SIÈGE AUTO ENFANT

Réglage de l'angle d'inclinaison du siège auto

- Avec une main, actionner le levier de réglage de l'inclinaison sur la partie inférieure avant de la coque du siège.
- L'autre main maintient l'arrière de la coque du siège et règle l'inclinaison.
- L'inclinaison maximale ne s'utilise que dans la position dos à la route, tandis que la position verticale ne s'utilise que face à la route.



Les positions d'assise suivantes sont possibles :
(Respecter l'étiquette sur le siège auto)

Dos à la route 9-18 kg :
1 Position (1 + A)

Face à la route 9-18 kg :
3 Positions (2 + 3 + 4)

Face à la route 15-36 kg :
1 Position (5)



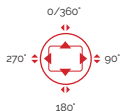
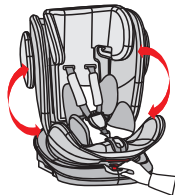
Uniquement face à la route



Uniquement dos à la route

Rotation du siège auto

- Avec une main, appuyer sur le bouton rouge à l'avant de la base et avec l'autre main tourner la coque du siège. Lorsque la coque du siège est en rotation, on peut relâcher le levier.
- La base compte 4 positions de verrouillage à 90°, 180°, 270° et 0° / 360°. Si la coque du siège est dans une de ces positions, vous l'entendez s'encliquer.
- La position face à la route est destinée à des enfants des groupes 1, 2 et 3. La position dos à la route est destinée aux jeunes enfants du groupe 1. (9-18 kg)



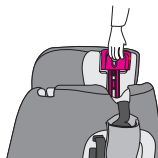
Réglage de la ceinture

- Pour desserrer la ceinture, appuyez d'une main sur le bouton de réglage de la ceinture dans la zone du siège.
- Avec l'autre main, tenez la boucle avec les sangles attachées, puis dégagez-la.
- Pour serrer la sangle, tirez sur la sangle de réglage avant.



Réglage de la hauteur de l'appui-tête

- Relâchez les sangles et tirez le levier rouge pour régler l'appui-tête à l'arrière à la hauteur adéquate.
- Relâchez le levier et assurez-vous que l'appui-tête est bien verrouillé.



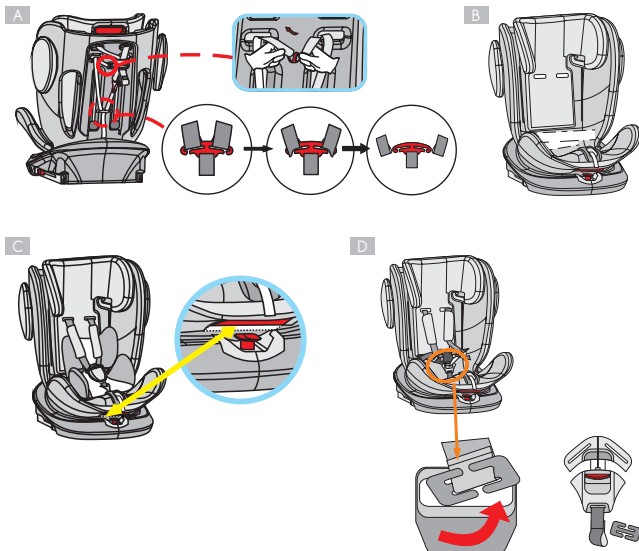
Ouverture/fermeture de la ceinture

- Pour déverrouiller le harnais, appuyez sur le bouton rouge de la boucle et séparez les deux languettes de la boucle.
- Pour verrouillez la ceinture, rapprochez d'abord les 2 languettes de la boucle, puis insérez-les ensemble dans la boucle.



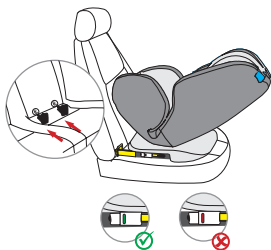
Retrait du système de sangles

- Détachez la ceinture
- Dégagez le système de sangles ainsi que les coussinets de leurs supports métalliques à l'arrière du siège auto enfant et faites-les passer à travers le siège auto enfant sur la face avant (Fig. A)
- Retirez les coussinets d'épaule ainsi que les boucles de la ceinture.
- Repliez la ceinture de telle sorte qu'elle puisse être rangée derrière la housse dans la cavité sur le dossier. (Fig. B)
- Afin de retirer la boucle de ceinture, amenez d'abord le siège dans la position allongée maximale. Puis faites tourner le siège dans la position à 90°.
- Retirez le couvercle et déplacez-le sur le côté. (Fig. C)
- Passez maintenant les supports métalliques de la boucle de ceinture à travers l'ouverture et remettez le capot en place (Fig. D)
- Conservez bien toutes les pièces retirées.



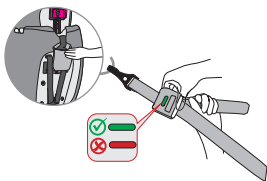
Installation avec Isofix

- Glissez les aides à l'insertion noires dans la fente du rembourrage entre le dossier et la surface d'assise et dans les supports Isofix.
- Assurez-vous que le côté plat est tourné vers le bas. Ceci n'est pas nécessaire lorsque le véhicule dispose déjà d'aides à l'insertion préinstallées.
- Pressez les deux boutons de connecteurs latéraux Isofix pour allonger les connecteurs Isofix dans la longueur.
- Insérez les connecteurs Isofix dans les aides à l'insertion et pressez jusqu'à ce que vous entendiez l'enclenchement.
- L'affichage des deux côtés devient vert uniquement lorsque les connexions sont réalisées. Appuyez sur le siège auto enfant contre le dossier jusqu'à ce qu'il soit en position sécurisée.



Installation avec Top-Tether

- Sortez le Top-Tether de la pochette.
- Pour relâcher le Top-Tether appuyez d'une main sur le bouton de réglage gris et tirez d'une autre main sur le côté de l'ancrage de la ceinture à la longueur voulue.
- Pour fixer le Top-Tether, accrochez l'ancrage au point de fixation du siège de la voiture et serrez-le autant que possible. L'affichage devient vert seulement lorsque la ceinture est verrouillée.

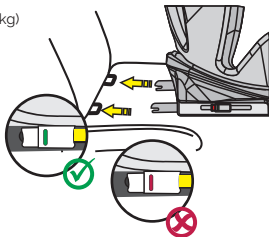


INSTALLATION DU SIÈGE AUTO ENFANT

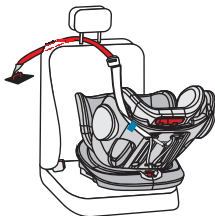
Groupe 1 (dos à la route)

(Pour les enfants dont le poids est compris entre 9-18 kg)

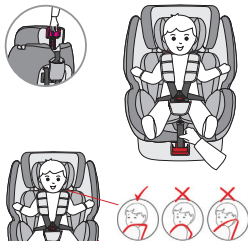
- 1
 - Pressez les deux boutons de connecteurs latéraux Isofix pour allonger les connecteurs Isofix dans la longueur.
 - Insérez les connecteurs Isofix dans les aides à l'insertion et pressez jusqu'à l'enclenchement.
 - L'affichage des deux côtés devient vert uniquement lorsque les connexions sont réalisées. Tirez le siège auto enfant contre le dossier jusqu'à ce qu'il soit en position sécurisée.



- 2
 - Sortez le Top-Tether de la pochette.
 - Pour relâcher le Top-Tether appuyez d'une main sur le bouton de réglage gris et tirez d'une autre main sur le côté de l'ancrage de la ceinture à la longueur voulue.
 - Passez le Top-Tether à travers le guidage de sangle marqué en bleu à l'arrière du siège auto enfant.
 - Fixez l'ancrage au point de fixation à l'arrière du siège du véhicule.
 - Serrez le Top-Tether en tirant de l'autre côté de la sangle. Assurez-vous que l'affichage est vert.



- 3
- Placez le siège auto enfant sur le siège de la voiture, réglez-le sur l'inclinaison maximale et tournez-le vers la portière de la voiture.
 - Déverrouillez la boucle de ceinture du siège auto et placez les sangles sur la partie extérieure du siège.
 - Asseyez l'enfant dans le siège auto.
 - Régalez la hauteur de l'appuie-tête de manière à ce que la sangle d'épaule reste libre.
 - Fermez à nouveau la boucle de ceinture jusqu'à entendre un « clic ».
 - Tirez sur la bande de réglage avant pour serrer les sangles. Veillez à ce que les lanières ne soient pas en torsion.
 - Tournez le siège en position dos à la route. Vérifiez que le siège auto est bien verrouillé dans cette position.

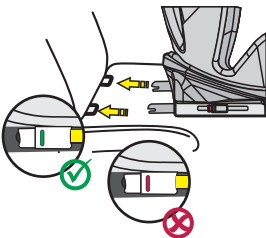


Groupe 1 (face à la route)

(Pour les enfants dont le poids est compris entre 9-18 kg)

Variante de montage : Isofix • Top-Tether

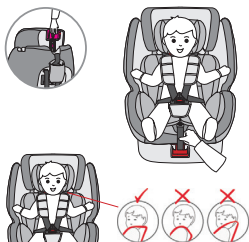
- 1
- Placez le siège auto enfant sur le siège de la voiture et réglez-le sur la position face à la route.
 - Pressez les deux boutons de connecteurs latéraux pour allonger les connecteurs Isofix dans la longueur.
 - Insérez les connecteurs Isofix dans les aides à l'insertion et pressez jusqu'à ce que vous entendiez l'enclenchement.
 - L'affichage des deux côtés devient vert uniquement lorsque les connexions sont réalisées. Appuyez sur le siège auto enfant contre le dossier jusqu'à ce qu'il soit en position sécurisée.



- 2
- Sortez le Top-Tether de la pochette.
 - Pour relâcher le Top-Tether, appuyez d'une main sur le bouton de réglage gris et tirez d'une autre main sur le côté du Top-Tether à la longueur voulue.
 - Fixez l'ancrage au point de fixation à l'arrière du siège du véhicule.
 - Serrez le Top-Tether en tirant de l'autre côté de la sangle. Assurez-vous que l'affichage est vert.



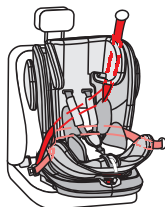
- 3
- Déverrouillez la boucle de ceinture du siège auto et placez les sangles sur la partie extérieure du siège.
 - Asseyez l'enfant dans le siège auto.
 - Réglez la hauteur de l'appuie-tête de manière à ce que la sangle d'épaule reste libre.
 - Fermez à nouveau la boucle de ceinture jusqu'à entendre un « clic ».
 - Tirez sur la bande de réglage avant pour serrer les sangles. Veillez à ce que les lanières ne soient pas en torsion.
 - Réglez les épaulettes de manière à ce qu'elles soient confortablement positionnées au niveau de la poitrine et des épaules de l'enfant.



- 4
- Les pads de confort sont prévus pour des enfants dont le poids est compris entre 9-13 kg.
 - Selon la taille de l'enfant, les pads de confort peuvent être retirés, dès que l'enfant pèse entre 13-18 kg.

Variante de montage : Ceinture 3 points

- 1
- Placez le siège auto enfant sur le siège de la voiture et réglez-le sur la position face à la route.
 - Passez la ceinture de sécurité 3 points de la voiture à travers la première ouverture dans le dossier du siège enfant et ressortez-la à travers la deuxième ouverture. Fermez la boucle de la ceinture de sécurité 3 points de la voiture.
 - Assurez-vous que la sangle diagonale passe au-dessus de la partie supérieure du dossier du siège auto enfant.
 - Assurez-vous que la ceinture du bassin passe à travers l'orifice entre le dossier et l'assise.
 - Veillez à ce que la ceinture de sécurité ne soit pas en torsion.
 - Serrez la ceinture de sécurité de la voiture autant que possible et vérifiez que le siège auto est fermement maintenu.



- 2
- Déverrouillez la boucle de ceinture du siège auto et placez les sangles sur la partie extérieure du siège.
 - Asseyez l'enfant dans le siège auto.
 - Régalez la hauteur de l'appui-tête de manière à ce que la sangle d'épaule reste libre.
 - Fermez à nouveau la boucle de ceinture jusqu'à entendre un « clic ».
 - Tirez sur la bande de réglage avant pour serrer les sangles. Veillez à ce que les lanières ne soient pas en torsion.
 - Régalez les épaulettes de manière à ce qu'elles soient confortablement positionnées au niveau de la poitrine et des épaules de l'enfant.



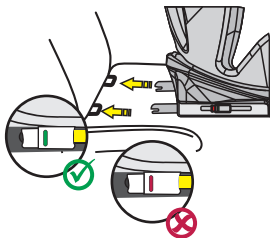
- 3
- Les pads de confort sont prévus pour des enfants dont le poids est compris entre 9-13 kg.
 - Selon la taille de l'enfant, les pads de confort peuvent être retirés, dès que l'enfant pèse entre 13-18 kg.



Groupe 2 / 3

(Pour les enfants dont le poids est compris entre 15-36 kg)

- Retirez d'abord le système de sangles comme expliqué au point précédent « Retrait du système de sangles ».
- Placez le siège auto enfant sur le siège de la voiture et réglez-le sur la position face à la route.
 - Pressez les deux boutons de connecteurs latéraux Isofix pour allonger les connecteurs Isofix dans la longueur.
 - Insérez les connecteurs Isofix dans les aides à l'insertion et pressez-les jusqu'à l'enclenchement.
 - L'affichage des deux côtés devient vert uniquement lorsque les connexions sont réalisées. Tirez le siège auto enfant contre le dossier jusqu'à ce qu'il soit en position sécurisée.
 - Le montage pour les groupes 2/3 peut aussi être effectué sans connecteurs Isofix.**



- Asseyez l'enfant dans le siège auto.
 - Réglez la hauteur de l'appuie-tête de manière à ce que le guidage de la ceinture de sécurité rouge reste libre sous l'appuie-tête.
 - Passez la ceinture de sécurité de la voiture à travers le guidage rouge sous l'appuie-tête du siège auto enfant.
 - Assurez-vous que la sangle sous-abdominale passe par le côté du siège auto enfant.
 - Veillez à ce que la sangle sous-abdominale, en particulier, soit bien serrée et passe aussi profondément que possible sur le bassin de l'enfant.
 - Attachez la ceinture de sécurité à 3 points avec la boucle du siège de la voiture. Veillez à ce que la ceinture de sécurité à 3 points ne soit pas en torsion.
 - Serrez la ceinture de sécurité à 3 points du véhicule autant que possible et vérifiez que le siège auto soit fermement maintenu.



NETTOYAGE

Ce produit a été conçu dans un souci de sécurité, de confort et de fonctionnalité. Veuillez prendre le temps de lire attentivement cette notice avant d'utiliser ce produit et conservez-la dans un endroit sûr pour vous y référer ultérieurement.

Pour assurer une longue durée de vie à votre siège auto, n'utilisez pas de solvants, produits abrasifs ou produits de nettoyage agressifs. Après chaque nettoyage, vérifiez la résistance du tissu et des coutures. Lors du lavage du tissu, suivez attentivement les instructions sur l'étiquette (voir ci-dessous).



Lavage à 30°C,
lavage délicat



NE PAS repasser



NE PAS utiliser de javel



NE PAS nettoyer chimi-
quement



Sèche-linge à basse
température

ENTRETIEN

Vérifiez régulièrement l'état du produit pour déceler d'éventuels dommages. En cas de dommage, ne pas utiliser et conserver hors de portée des enfants.

En cas de problème, veuillez contacter le **service client Osann au +49 (0) 7731 / 970077.**

Grazie per aver scelto il nostro seggiolino per bambini Swift360°. Se ha bisogno di aiuto riguardo a questo prodotto, non esiti a rivolgersi al nostro servizio clienti.

UTILIZZO

- Questo prodotto è destinato ai bambini del gruppo ECE **1/2/3**. Intervallo di peso: 9-36 kg. Intervallo di età: -9 mesi-12 anni.
- **Il gruppo 1** indica i bambini con un peso di 9-18 kg. Il seggiolino auto per bambini è orientato in avanti e viene fissato sull'auto per mezzo di una cintura a 3 punti o con Isofix e Top-Tether. È consentito anche l'utilizzo orientato all'indietro da 9 a 18 kg con Isofix e Top-Tether. Il bambino deve essere legato per mezzo della cintura a 5 punti del seggiolino auto per bambini.
- **I gruppi 2 e 3** indicano i bambini con un peso di 15-36 kg. Il sistema cintura a 5 punti del seggiolino auto per bambini viene rimosso. Il seggiolino auto per bambini è orientato in avanti ed è montato sull'auto per mezzo dei connettori Isofix. Il bambino deve essere legato per mezzo della cintura a 3 punti dell'auto. In alternativa, il seggiolino auto per bambini può essere fissato direttamente con la cintura a 3 punti dell'auto senza i connettori Isofix.
- Si consiglia di installare il seggiolino auto sul sedile posteriore dell'auto-vettura. Per l'utilizzo orientato all'indietro nel gruppo ECE 0+, NON fissare il seggiolino per bambini sul sedile anteriore dove si trova un airbag, a meno che non si disattivi l'airbag. A tale scopo, leggere le istruzioni d'uso del veicolo.
- Questo seggiolino auto per bambini è adatto esclusivamente a veicoli dotati sia di connettori Isofix che di cinture di sicurezza a 3 punti conformi alla norma ECE R16 o ad altre norme equivalenti.

La seguente tabella contiene informazioni sui dispositivi e metodi di fissaggio:

Gruppo ECE	Direzione di montaggio	Metodo di installazione	Tipo	Grandezza Isofix
1	All'indietro	Isofix + Top-Tether	Semiuniversal	D
1	In avanti	Isofix + Top-Tether	Isofix universal	B1
1	In avanti	Cintura a 3 punti dell'auto	Universal	-
2/3	In avanti	Cintura a 3 punti dell'auto	Universal	-
2/3	In avanti	Cintura a 3 punti dell'auto + Isofix	Semiuniversal	-

AVVERTENZA

- Questo seggiolino auto è un sistema di ritenuta per bambini "Universal". È stato approvato conformemente al regolamento UN/ECE n. 44/04, è adatto all'uso generale nelle autovetture ed è compatibile con la maggior parte (con alcune eccezioni) dei sedili dei veicoli.
- È più probabile che il sedile sia compatibile se il fabbricante del veicolo dichiara che i suoi veicoli sono adatti all'installazione di sistemi di ritenuta per bambini "Universal".
- Questo sistema di ritenuta è classificato come "Universal" secondo i criteri di omologazione più severi, mentre i modelli precedenti non sono conformi a queste nuove disposizioni.
- Può essere adattato esclusivamente a veicoli con cinture di sicurezza a 3 punti fisse o dotate di un meccanismo di avvolgimento e che sono state omologate in conformità al regolamento UN/ECE n. 16 o ad altre norme equivalenti.
- Questo è un SISTEMA DI RITENUTA PER BAMBINI "SEMIUNIVERSAL". È conforme al regolamento UN/ECE n. 44/04 e può essere utilizzato soltanto nei veicoli menzionati nell'elenco allegato dei veicoli autorizzati.
- È adatto esclusivamente a veicoli equipaggiati con cinture di sicurezza a 3 punti fisse o automatiche che sono conformi al regolamento UN/ECE n. 16 (o a una norma equivalente).

Nota sul sistema di ritenuta per bambini ISOFIX (gruppo 1)

- Questo è un SISTEMA DI RITENUTA PER BAMBINI ISOFIX. È stato omologato per l'uso generale nei veicoli autorizzati dotati di sistemi di fissaggio ISOFIX in conformità al regolamento UN/ECE n. 44/04 nella sua versione modificata.
- È adatto a veicoli con posizioni omologate come ISOFIX (come descritto nel manuale del veicolo) in funzione della categoria del seggiolino per bambini e della tipologia di fissaggio.
- Le classi di peso e le classi della grandezza ISOFIX a cui è destinato questo dispositivo sono: gruppo 1, D & B1.

In caso di dubbi, rivolgersi al produttore del seggiolino auto o al rivenditore.

AVVERTENZA

- Si prega di leggere attentamente questo manuale prima dell'uso e di conservarlo per consultazioni future, al fine di garantire la sicurezza del bambino. La mancata osservanza delle istruzioni contenute nel presente manuale può causare gravi lesioni al bambino.
- Per bambini con un peso inferiore ai 18 kg (gruppo 1), il seggiolino per bambini può essere utilizzato esclusivamente con il proprio sistema di cinture a 5 punti.
- Per bambini con un peso superiore ai 18 kg (gruppo 2/3), il seggiolino per bambini NON può essere utilizzato con il sistema di cinture a 5 punti.
- Il seggiolino per bambini può essere installato con un orientamento in avanti o all'indietro tramite il fissaggio Isofix. Importante: non installarlo con un orientamento in avanti finché il bambino non ha raggiunto un peso di almeno 9 kg.
- Per l'installazione di Isofix: leggere attentamente il manuale del costruttore del veicolo.
- Non utilizzare punti di contatto portanti diversi da quelli descritti nelle istruzioni e contrassegnati nel sistema di ritenuta per bambini.
- Non utilizzare questo seggiolino per bambini in casa. Non è progettato per l'uso domestico e deve quindi essere utilizzato solo in auto.
- Non lasciare mai il bambino incustodito sul seggiolino.
- Non collocare il seggiolino per bambini orientato all'indietro sul sedile anteriore dotato di airbag. Ciò può causare lesioni gravi o portare alla morte.
- Il seggiolino per bambini va sostituito nel caso in cui sia stato sottoposto a carichi pesanti a causa di un incidente.
- Per motivi di sicurezza, il seggiolino per bambini deve essere fissato nel veicolo anche quando il bambino non è seduto sul seggiolino.
- Accertarsi sempre che tutte le cinghie che tengono fissato il supporto del seggiolino al veicolo siano strette e che tutte le cinture che trattengono il bambino siano state adattate al corpo del bambino. Assicurarsi inoltre che le cinture non siano attorcigliate.
- Il bagaglio o altri oggetti che possono causare lesioni in caso di collisione devono essere correttamente fissati.
- Gli oggetti rigidi e le parti in plastica di un sistema di ritenuta per bambini devono essere collocati e installati in modo che nell'uso quotidiano non possano essere bloccati da un sedile mobile o da uno sportello del veicolo.
- È importante che le cinture di sicurezza incorporate nella parte bassa del seggiolino fissino saldamente il bacino. Per evitare cadute, il bambino deve sempre avere le cinture allacciate.
- È pericoloso apportare modifiche o aggiunte al dispositivo senza il consenso dell'autorità competente. Inoltre, la mancata osservanza delle istruzioni di installazione del produttore del sistema di ritenuta per bambini può esporre a pericoli.
- Questo seggiolino per bambini è stato concepito per neonati e bambini con un peso fino a 36 kg. Non sovraccaricare il seggiolino per bambini trasportando su di esso più di un bambino o carichi aggiuntivi.
- Il dispositivo di ritenuta per bambini non deve essere utilizzato senza la fodera del seggiolino.
- La fodera del seggiolino non deve essere sostituita con una diversa da quella raccomandata dal costruttore, in quanto la fodera del sedile è parte integrante delle prestazioni di ritenuta.

F

V

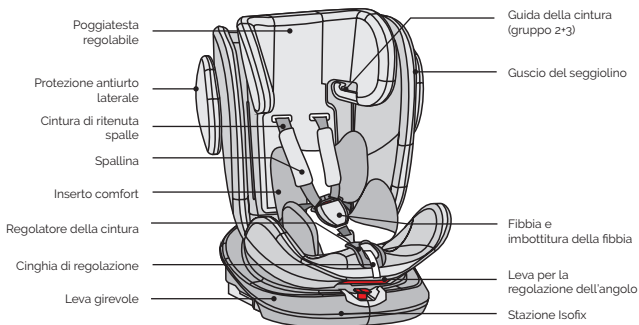
R

V

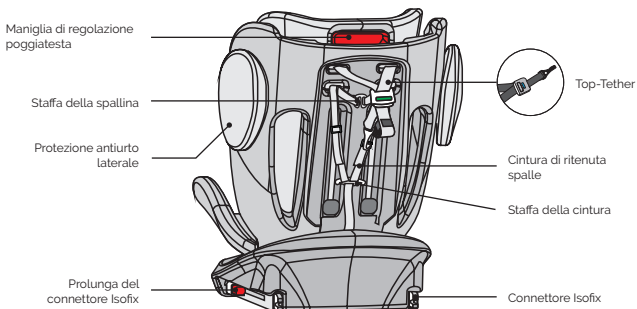
M
P

PARTI DEL SEGGIOLINO

Vista anteriore



Vista posteriore



UTILIZZO DEL SEGGIOLINO AUTO PER BAMBINI

Impostazione dell'angolo di inclinazione del sedile dell'auto

- Azionare con una mano la leva per la regolazione dell'angolo posta nella parte anteriore inferiore del guscio del seggiolino.
- L'altra mano sorregge il retro del guscio del seggiolino e regola l'angolo.
- L'angolo massimo si applica soltanto alla posizione orientata all'indietro, l'angolo retto soltanto alla posizione orientata in avanti.



Sono possibili le seguenti posizioni:

(Osservare l'etichetta sul seggiolino per bambini)

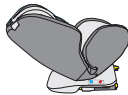
Orientato all'indietro 9-18 kg:
1 posizione (1 + A)

Orientato in avanti 9-18 kg:
3 posizioni (2 + 3 + 4)

Orientato in avanti 15-36 kg:
1 posizione (5)



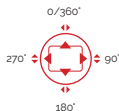
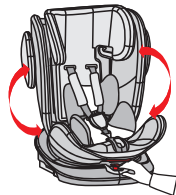
Unicamente orientato
in avanti



Unicamente orientato
all'indietro

Rotazione del seggiolino auto

- Premere con una mano il pulsante rosso nella parte anteriore della base e con l'altra mano ruotare il guscio del seggiolino. Mentre il guscio del seggiolino ruota, la leva girevole può essere rilasciata.
- Ci sono 4 posizioni di blocco a 90°, 180°, 270° e 0/360° in direzione della base. Se il guscio del seggiolino si trova in una di queste posizioni, si blocca in posizione con un clic udibile.
- La posizione orientata in avanti è per i bambini dei gruppi 1, 2 e 3. La posizione orientata all'indietro è per i bambini più piccoli del gruppo 1. (9-18 kg)



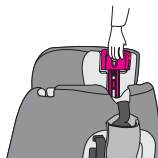
Regolazione della cintura

- Per allentare la cintura di sicurezza, premere con una mano il pulsante per la regolazione della cintura nella zona del sedile.
- Con l'altra mano tenere ferma la fibbia con le cinture allacciate e poi rilasciarla.
- Per fissare la cintura, tirare la cinghia di regolazione anteriore.



Regolazione dell'altezza del poggiatesta

- Allentare la cintura e spostare la leva rossa per la regolazione del poggiatesta posta sul retro all'altezza corretta.
- Rilasciare la leva e assicurarsi che il poggiatesta sia bloccato.



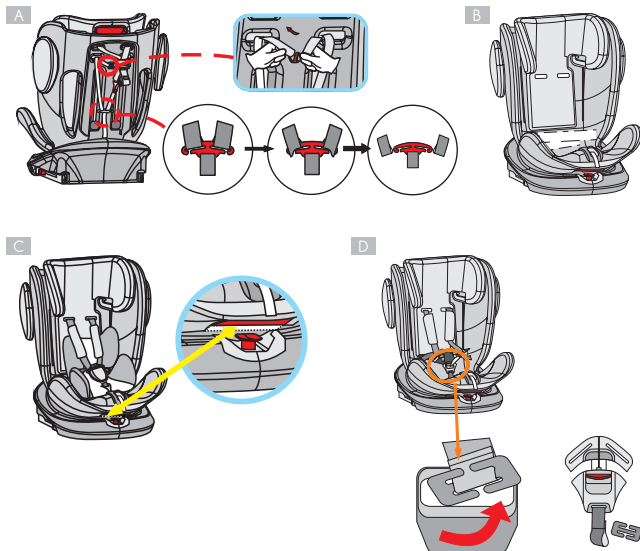
Apertura/chiusura della cintura

- Per sbloccare la cintura, premere il pulsante rosso sulla fibbia e separare le due linguette della fibbia.
- Per bloccare la cintura, collegare prima le 2 linguette e quindi inserirle insieme nella fibbia.



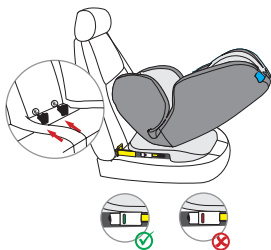
Rimozione del sistema cintura

- Slacciare la cintura
- Estrarre il sistema cintura e le imbottiture dalle loro staffe metalliche sul retro del seggiolino auto per bambini e farle passare attraverso il seggiolino auto sul lato anteriore (Fig. A)
- Rimuovere le spalline e le fibbie della cintura dalla cintura.
- Piegare la cintura in modo che possa essere riposta dietro la fodera nella depressione dello schienale. (Fig. B)
- Per rimuovere la fibbia della cintura, innanzitutto spostare il seggiolino nella posizione di riposo massima. Dopodiché, ruotare il seggiolino nella posizione a 90°.
- Rimuovere il coperchio e spostarlo lateralmente. (Fig. C)
- Far passare il morsetto metallico della fibbia attraverso l'apertura e in seguito riapplicare la copertura (Fig. D)
- Conservare con cura tutti i componenti rimossi.



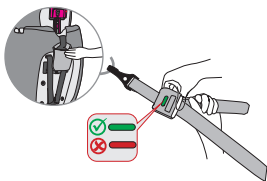
Installazione con Isofix

- Far scorrere gli ausili di inserimento neri attraverso la fessura nell'imbottitura tra schienale e sedile e negli attacchi Isofix.
- Assicurarsi che il lato piatto sia rivolto verso il basso. Ciò non è necessario quando gli ausili di inserimento fissi sono già installati sul veicolo.
- Premere entrambi i pulsanti laterali del connettore Isofix per estendere in lunghezza i connettori Isofix.
- Inserire i connettori Isofix negli ausili di inserimento e premere finché non scattano in posizione con un clic.
- L'indicatore su entrambi i lati diventa verde solo quando vengono stabiliti i collegamenti. Premere il seggiolino auto per bambini contro lo schienale finché non si trova saldamente in posizione.



Installazione con Top-Tether

- Rimuovere la cinghia Top-Tether dal suo involucro.
- Per sbloccare la cinghia Top-Tether, premere con una mano la manopola di regolazione grigia e tirare con l'altra mano il lato dell'ancoraggio della cintura alla lunghezza desiderata.
- Per fissare la cinghia Top-Tether, appendere l'ancoraggio al punto di fissaggio sul sedile dell'auto e tirarlo fino a stringerlo il più possibile. L'indicatore non diventa verde finché la cintura non è bloccata.

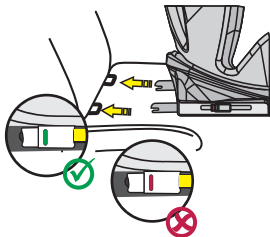


INSTALLAZIONE DEL SEGGIOLINO AUTO PER BAMBINI

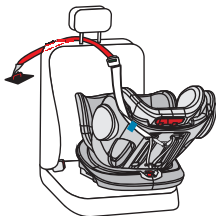
Gruppo 1 (orientato in avanti)

(Per bambini con un peso di 9-18 kg)

- Premere entrambi i pulsanti laterali del connettore Isofix per estendere in lunghezza i connettori Isofix.
 - Inserire i connettori Isofix negli ausili di inserimento e premere finché non scattano in posizione.
 - L'indicatore su entrambi i lati diventa verde solo quando vengono stabiliti i collegamenti. Tirare il seggiolino auto per bambini verso lo schienale finché non si trova saldamente in posizione.



- Rimuovere la cinghia Top-Tether dal suo involucro.
 - Per sbloccare la cinghia Top-Tether, premere con una mano la manopola di regolazione grigia e tirare con l'altra mano il lato dell'ancoraggio della cintura alla lunghezza desiderata.
 - Far passare la cinghia Top-Tether attraverso la guida della cintura blu posta sul retro del seggiolino auto per bambini.
 - Fissare l'ancoraggio al punto di fissaggio sul retro del sedile dell'auto.
 - Tirare energicamente la cinghia Top-Tether tirando sull'altro lato della cintura. Assicurarsi che l'indicatore sia verde.



3

- Collocare il seggiolino auto per bambini sul sedile dell'auto, regolarlo sull'angolo massimo e ruotarlo in direzione dello sportello del veicolo.
- Sbloccare la fibbia del seggiolino auto per bambini e posizionare le cinture sul lato esterno del seggiolino.
- Collocare il bambino sul seggiolino auto per bambini.
- Regolare l'altezza del poggiatesta in modo che la cintura di ritenuta spalle rimanga libera.
- Chiudere nuovamente la fibbia della cintura finché non si sente un "clic".
- Tirare la cinghia di regolazione anteriore per stringere le cinture. Accertarsi che le cinghie non siano attorcigliate.
- Ruotare il seggiolino nella posizione orientata all'indietro. Controllare che il seggiolino auto per bambini sia bloccato in questa posizione.



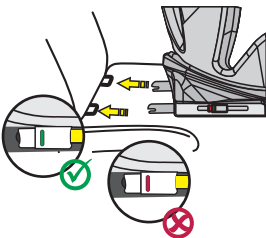
Gruppo 1 (orientato in avanti)

(Per bambini con un peso di 9-18 kg)

Versione di montaggio: Isofix • Top-Tether

1

- Collocare il seggiolino auto per bambini sul sedile del veicolo e regolarlo sulla posizione orientata in avanti.
- Premere entrambi i pulsanti laterali del connettore Isofix per estendere in lunghezza i connettori Isofix.
- Inserire i connettori Isofix negli ausili di inserimento e premere finché non scattano in posizione con un clic.
- L'indicatore su entrambi i lati diventa verde solo quando vengono stabiliti i collegamenti. Premere il seggiolino auto per bambini contro lo schienale finché non si trova saldamente in posizione.



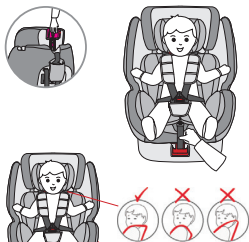
2

- Rimuovere la cinghia Top-Tether dal suo involucro.
- Per sbloccare la cinghia Top-Tether, premere con una mano la manopola di regolazione grigia e tirare con l'altra mano il lato della cinghia Top-Tether alla lunghezza desiderata.
- Fissare l'ancoraggio al punto di fissaggio sul retro del sedile dell'auto.
- Tirare energicamente la cinghia Top-Tether tirando sull'altro lato della cintura. Assicurarsi che l'indicatore sia verde.



3

- Sbloccare la fibbia del seggiolino auto per bambini e posizionare le cinture sul lato esterno del seggiolino.
- Collocare il bambino sul seggiolino auto per bambini.
- Regolare l'altezza del poggiatesta in modo che la cintura di ritenuta spalle rimanga libera.
- Chiudere nuovamente la fibbia della cintura finché non si sente un "clic".
- Tirare la cinghia di regolazione anteriore per stringere le cinture. Accertarsi che le cinghie non siano attorcigliate.
- Regolare le spalline in modo che si trovino comodamente sul petto e sulle spalle del bambino.



4

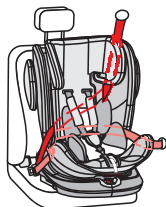
- L'insero comfort è adatto ai bambini con un peso di 9-13 kg.
- A seconda dell'altezza del bambino, l'insero comfort può essere rimosso non appena il bambino raggiunge un peso di 13-18 kg.

Versione di montaggio: cintura a 3 punti

- 1
 - Collocare il seggiolino auto per bambini sul sedile del veicolo e regolarlo sulla posizione orientata in avanti.
 - Far passare la cintura di sicurezza a 3 punti dell'auto attraverso la prima apertura nello schienale del seggiolino per bambini ed estrarla nuovamente attraverso la seconda apertura. Chiudere la fibbia della cintura di sicurezza a 3 punti dell'auto.
 - Accertarsi che la cinghia diagonale scorra al di sopra della parte superiore dello schienale del seggiolino auto per bambini.
 - Assicurarsi che la cintura addominale passi attraverso la cavità tra schienale e sedile.
 - Assicurarsi che la cintura di sicurezza non sia attorcigliata.
 - Tirare la cintura di sicurezza dell'auto in modo che sia il più stretta possibile e verificare che il seggiolino sia posizionato correttamente.

- 2
 - Sbloccare la fibbia del seggiolino auto per bambini e posizionare le cinture sul lato esterno del seggiolino.
 - Collocare il bambino sul seggiolino auto per bambini.
 - Regolare l'altezza del poggiatesta in modo che la cintura di ritenuta spalle rimanga libera.
 - Chiudere nuovamente la fibbia della cintura finché non si sente un "clic".
 - Tirare la cinghia di regolazione anteriore per stringere le cinture. Accertarsi che le cinghie non siano attorcigliate.
 - Regolare le spalline in modo che si trovino comodamente sul petto e sulle spalle del bambino.

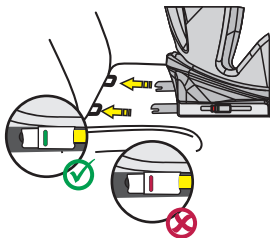
- 3
 - L'inserto comfort è adatto ai bambini con un peso di 9-13 kg.
 - A seconda dell'altezza del bambino, l'inserto comfort può essere rimosso non appena il bambino raggiunge un peso di 13-18 kg.



Gruppo 2/3

(Per bambini con un peso di 15-36 kg)

- Innanzitutto rimuovere il sistema cintura come descritto al punto precedente "Rimozione del sistema cintura"
- Collocare il seggiolino auto per bambini sul sedile del veicolo e regolarlo sulla posizione orientata in avanti.
 - Premere entrambi i pulsanti laterali del connettore Isofix per estendere in lunghezza i connettori Isofix.
 - Inserire i connettori Isofix negli ausili di inserimento e premere finché non scattano in posizione.
 - L'indicatore su entrambi i lati diventa verde solo quando vengono stabiliti i collegamenti. Tirare il seggiolino auto per bambini verso lo schienale finché non si trova saldamente in posizione.
 - Il montaggio per il gruppo 2/3 può avvenire anche senza l'utilizzo dei connettori Isofix.**



- Collocare il bambino sul seggiolino auto per bambini.
 - Regolare l'altezza del poggiatesta in modo che la guida della cintura di sicurezza rossa che si trova sotto il poggiatesta rimanga libera.
 - Far passare la cintura di sicurezza dell'auto attraverso la guida della cintura di sicurezza rossa sotto il poggiatesta del seggiolino auto per bambini.
 - Assicurarsi che la cintura addominale passi attraverso il lato del seggiolino auto per bambini.
 - Accertarsi in particolare che la cintura addominale sia stretta e corra il più possibile in profondità sul bacino del bambino.
 - Chiudere la cintura di sicurezza a 3 punti con la fibbia del sedile dell'auto. Assicurarsi che la cintura di sicurezza a 3 punti non sia attorcigliata.
 - Tirare la cintura di sicurezza a 3 punti del veicolo in modo che sia il più stretta possibile e verificare che il seggiolino auto per bambini sia posizionato correttamente.



PULIZIA

Questo prodotto è stato progettato pensando alla sicurezza, al comfort e alla funzionalità. Si prega di leggere attentamente il presente manuale prima di utilizzare il prodotto e di conservarlo in un luogo sicuro per eventuali consultazioni future.

Al fine garantire un utilizzo prolungato del seggiolino auto per bambini, non utilizzare solventi, detersivi abrasivi o detersivi aggressivi. Controllare la tenuta del tessuto e delle cuciture dopo ogni lavaggio. Durante il lavaggio del tessuto, seguire attentamente le istruzioni riportate sull'etichetta (vedi sotto).



Lavare a 30 °C,
ciclo delicato



NON stirare



NON candeggiare



NON lavare a secco



Asciugatura in tamburo a
bassa temperatura

MANUTENZIONE

Controllare regolarmente lo stato del prodotto per individuare eventuali danni. Non utilizzare in caso di danni e tenere fuori dalla portata dei bambini.

In caso di problemi si prega di contattare il **servizio clienti Osann al numero +49 (0) 7731 / 970077**.

Hartelijk dank dat u gekozen heeft voor ons kinderzitje Swift360°. Als u hulp nodig heeft bij dit product, kunt u contact opnemen met onze klantenservice.

GEBRUIK

- Dit product kan worden gebruikt voor kinderen uit de ECE-groep **1/2/3**. Gewichtsklasse: 9 - 36 kg. Leeftijdsklasse: -9 maanden - 12 jaar.
- **Groep 1** is voor kinderen met een gewicht van 9 - 18 kg. Het kinderzitje wordt voorwaarts gericht aan de auto bevestigd met een 3-puntsgordel of met Isofix-connectoren & Top-Tether. Ook achterwaarts gericht gebruik met Isofix-connectoren en Top-Tether is van 9 tot 18 kg toegestaan. Het kind wordt met de 5-puntsgordel van het kinderzitje vastgezet.
- **Groep 2 en 3** zijn voor kinderen met een gewicht van 15 - 36 kg. Het 5-puntsgordelsysteem van het kinderzitje wordt verwijderd. Het kinderzitje wordt voorwaarts gericht met Isofix-connectoren aan de auto bevestigd. Het kind wordt met de 3-puntsgordel van de auto vastgezet. Desgewenst kan het kinderzitje direct met de 3-puntsgordel van de auto en zonder Isofix-connectoren worden bevestigd.
- Aanbevolen wordt om het kinderzitje op de achterstoel van het voertuig te installeren. Bevestig het kinderzitje NIET op de voorstoel waar zich een airbag bevindt indien u het kinderzitje achterwaarts gericht gebruikt voor ECE-groep 0+. Tenzij de airbag uitgeschakeld kan worden. Lees dit na in de handleiding van het voertuig.
- Dit kinderzitje is alleen geschikt voor voertuigen die beschikken over Isofix-connectoren en 3-punts-veiligheidsgordels conform ECE R16 of andere vergelijkbare normen.

De volgende tabel bevat informatie over de bevestigingsvoorzieningen en -methoden:

ECE-groep	Inbouwrichting	Installatiemethode	Type	Isofix-maat
1	Achterwaarts	Isofix + Top-Tether	Semi-universeel	D
1	Voorwaarts	Isofix + Top-Tether	Isofix universeel	B1
1	Voorwaarts	3-puntsgordel van de auto	Universeel	-
2/3	Voorwaarts	3-puntsgordel van de auto	Universeel	-
2/3	Voorwaarts	3-puntsgordel van de auto + Isofix	Semi-universeel	-

WAARSCHUWING

- Dit kinderzitje is een 'universeel' kinderbeveiligingssysteem. Het is conform Verordening nr. 44/04 goedgekeurd en is geschikt voor algemeen gebruik in voertuigen en compatibel met de meeste (enkele uitzonderingen) autostoelen.
- Het is waarschijnlijker dat de stoel compatibel is wanneer de fabrikant van het voertuig verklaart dat zijn voertuig geschikt is voor gebruik van het 'universele' kinderbeveiligingssysteem.
- Dit beveiligingssysteem wordt volgens de strengste goedkeuringscriteria als 'universeel' geclassificeerd, terwijl eerdere modellen niet aan deze nieuwe voorwaarden voldoen.
- Dit systeem kan uitsluitend aangepast worden aan voertuigen met 3-punts-veiligheidsgordels die vast gemonteerd zijn of over een rolmechanisme beschikken en die conform UN/ECE nr. 16 of andere gelijkwaardige normen zijn toegestaan.
- Dit is een 'SEMI-UNIVERSEEL' KINDERBEVEILIGINGSSYSTEEM. Het voldoet aan Verordening UN 44/04 en mag uitsluitend worden gebruikt in voertuigen die zijn opgenomen in de bijgevoegde lijst met goedgekeurde voertuigen.
- Het is uitsluitend geschikt voor voertuigen met vaste of automatische gordels met 3-punts-veiligheidsgordels die voldoen aan Verordening UN/ECE nr. 16 (of een vergelijkbare norm).

Informatie over het ISOFIX-kinderbeveiligingssysteem (groep 1)

- Dit is een ISOFIX-KINDERBEVEILIGINGSSYSTEEM. Het is goedgekeurd in overeenstemming met Verordening 44/04 in de geldende versie voor algemeen gebruik in voertuigen die zijn uitgerust met een ISOFIX-verankeringsstelsel.
- Het past in voertuigen met posities die toegestaan zijn als ISOFIX-posities (zoals in de gebruikershandleiding van het voertuig staat beschreven); dit hangt af van de categorie van het kinderzitje en de bevestigingsmethode.
- De gewichtsklassen en ISOFIX-klassen waarvoor dit systeem is bedoeld, zijn: Groep 1, D & B1.

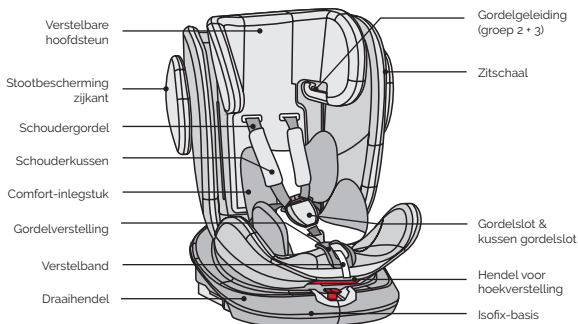
Neem bij twijfel contact op met de fabrikant van het kinderzitje of de dealer.

WAARSCHUWING

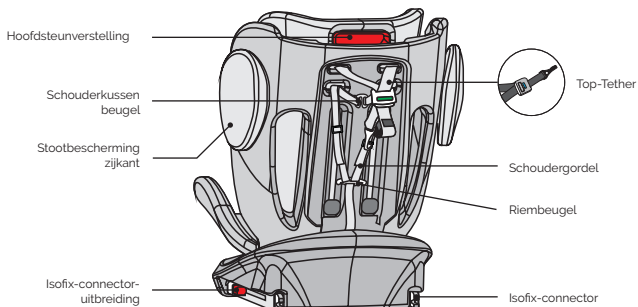
- Lees deze handleiding voor gebruik zorgvuldig door en bewaar de handleiding voor later gebruik om de veiligheid van uw kind te waarborgen. Niet-inachtneming van de aanwijzingen in deze handleiding kan leiden tot zwaar letsel van uw kind.
- Het kinderzitje kan alleen met een eigen 5-punts-gordelsysteem voor kinderen onder een lichaamsgewicht van 18 kg worden gebruikt (groep 1).
- Het kinderzitje kan NIET met het 5-punts-gordelsysteem voor kinderen vanaf een lichaamsgewicht van 18 kg worden gebruikt (groep 2/3).
- Het kinderzitje kan met de Isofix-bevestiging & Top-Tether voorwaarts gericht worden ingebouwd. Belangrijk – Niet voorwaarts gericht inbouwen tot het lichaamsgewicht van het kind minimaal meer dan 9 kg is.
- Voor Isofix-inbouw: Lees de handleiding van de autofabrikant door.
- Gebruik geen andere dragende contactpunten dan de in de handleiding beschreven en in het kinderbeveiligingssysteem aangeduide contactpunten.
- Gebruik dit kinderzitje niet thuis. Het kinderzitje is niet bedoeld voor thuisgebruik en mag daarom alleen in uw auto worden gebruikt.
- Laat uw kind nooit onbeheerd op het zitje achter.
- Bevestig het achterwaarts gerichte kinderzitje niet op de voorstoel met airbag. Dit kan leiden tot dodelijk of zwaar letsel.
- Het kinderzitje moet worden vervangen als het bij een ongeval is blootgesteld aan sterke belastingen.
- Om veiligheidsredenen moet het kinderzitje ook in de auto zijn bevestigd als uw kind niet op het kinderzitje zit.
- Zorg er altijd voor dat alle bevestigingspunten die het kinderzitje in de auto bevestigen goed vastzitten en dat alle gordels die het kind beveiligen aangepast zijn aan het lichaam van het kind. Controleer bovendien dat de gordels niet gedraaid zijn.
- Bagage of andere voorwerpen, die bij een botsing letsel kunnen veroorzaken, moeten correct worden vastgezet.
- De starre voorwerpen en kunststof onderdelen van een kinderbeveiligingssysteem moeten zo zijn geplaatst en geïnstalleerd dat ze bij dagelijks gebruik niet door een beweegbare zitting of een portier ingeklemd kunnen worden.
- Het is belangrijk dat de lage gordels het bekken goed vasthouden. Om valrisico te voorkomen moet uw kind altijd gordels omhebben.
- Het is gevaarlijk om zonder toestemming van de verantwoordelijke instantie wijzigingen of aanvullingen aan het apparaat aan te brengen. Niet-inachtneming van de installatie-aanwijzingen van de fabrikant van het kinderbeveiligingssysteem leidt eveneens tot gevaren.
- Dit kinderzitje is ontworpen voor baby's en kinderen met een gewicht tot 36 kg. Overbelast het kinderzitje nooit, door meer dan één kind of aanvullende lasten erin te vervoeren.
- De beveiligingsvoorziening voor kinderen mag niet zonder de bekleding worden gebruikt.
- De bekleding mag niet worden vervangen door bekleding die niet door de fabrikant wordt aanbevolen, omdat de bekleding een vast onderdeel van de beveiliging is.

ONDERDELEN KINDERZITJE

Vooraanzicht



Achteraanzicht



GEBRUIK VAN HET KINDERZITJE

Hellingshoek van het kinderzitje instellen

- Met een hand bedient u de hendel voor hoekverstelling onderaan aan de voorkant van de zitschaal.
- Met uw andere hand houdt u de achterkant van de zitschaal vast en stelt u de hoek in.
- De maximale hoek geldt uitsluitend voor de achterwaarts gerichte positie, de rechtopstaande hoek alleen voor de voorwaarts gerichte positie.



De volgende zitposities zijn mogelijk:
(Neem label op kinderzitje in acht)

Achterwaarts gericht 9 - 18 kg:
1 positie (1 + A)

Voorwaarts gericht 9 - 18 kg:
3 posities (2 + 3 + 4)

Voorwaarts gericht 15 - 36 kg:
1 positie (5)



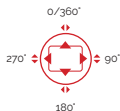
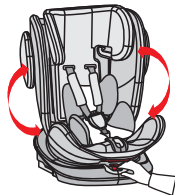
Alleen voorwaarts gericht



Alleen achterwaarts gericht

Kinderzitje draaien

- Druk met uw hand op de rode knop aan de voorkant van de basis en gebruik uw andere hand om de zitschaal te draaien. U kunt de draaihendel loslaten wanneer u de zitschaal draait.
- Er zijn 4 vergrendelposities op 90, 180, 270 en 0 / 360° in de richting van de basis. Wanneer de zitschaal zich in een van deze posities bevindt, klikt hij hoorbaar vast.
- De voorwaarts gerichte positie is voor kinderen van groep 1, 2 en 3. De achterwaarts gerichte positie is voor kleine kinderen van groep 1. (9 - 18 kg)



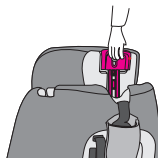
Gordels verstellen

- Om de gordel los te maken, drukt u met één hand op de knop voor de gordelverstelling in het zitgedeelte.
- Met uw andere hand houdt u de gesp met aangebrachte gordel vast en maakt deze vervolgens los.
- Om de gordel te spannen, trekt u aan de voorste verstelband.



De hoogte van de hoofdsteun instellen

- Maak de gordel los en trek de rode hendel naar boven om de hoofdsteun aan de achterkant in de juiste hoogte te zetten.
- Laat de hendel los en controleer of de hoofdsteun is vergrendeld.



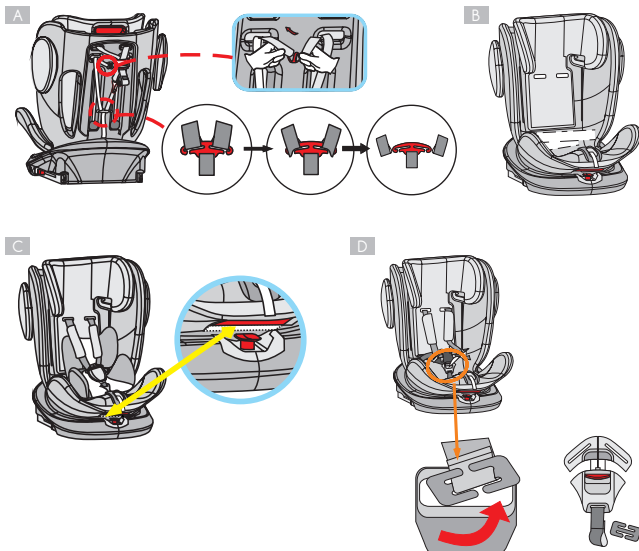
Gordel openen/sluiten

- Om de gordel te ontgrendelen, drukt u op de rode knop van de gesp en scheidt u beide gesptongen.
- Om de gordel te vergrendelen, verbindt u eerst de 2 gesptongen en steekt u deze samen in de gesp.



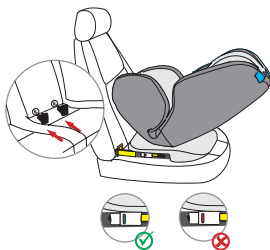
Gordelsysteem verwijderen

- Maak de gordel los
- Haal het gordelsysteem en het kussen uit de metalen beugels aan de achterkant van het kinderzitje en voer deze door het kinderzitje naar voren (afb. A)
- Verwijder het schouderkussen en de gordelgespen van de gordel.
- Vouw de gordel samen, zodat hij achter in de inkeping van de rugleuning kan worden opgeborgen. (afb. B)
- Zet vervolgens het kinderzitje in de maximale liggende positie om het gordelslot te verwijderen. Draai het kinderzitje in de 90°-positie.
- Verwijder het deksel en verplaats het naar de zijkant. (Afb. C)
- Haal nu de metalen klem van het gordelslot door de opening en breng vervolgens de bekleding weer aan (afb. D)
- Berg alle verwijderde onderdelen goed op.



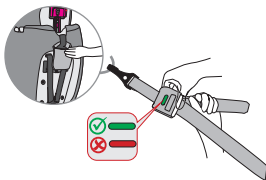
Installatie met Isofix

- Schuif de zwarte inbrenghulpen door de gleuf in het kussen tussen rugleuning en zitvlak en in de Isofix-houders.
- Zorg ervoor dat de vlakke kant naar beneden is gericht. Dit is niet vereist als de auto al vast geïnstalleerde inbrenghulpen heeft.
- Druk de Isofix-connectorknoppen aan beide kanten in om de Isofix-connectoren in de lengte uit te schuiven.
- Steek de Isofix-connectoren in de inbrenghulpen en druk tot u ze hoort vastklikken.
- De indicatie aan beide kanten wordt alleen groen als de verbindingen tot stand zijn gebracht. Druk het kinderzitje naar de rugleuning tot het stabiel staat.



Installatie met Top-Tether

- Haal de Top-Tether uit de tas.
- Om de Top-Tether los te maken, drukt u met een hand op de grijze instelknop en trekt u met de andere hand de zijkant van het gordelanker tot de vereiste lengte.
- Om de Top-Tether te bevestigen, hangt u het anker aan het bevestigingspunt aan de autozitting en trekt u deze zo strak mogelijk. De indicatie wordt pas groen als de gordel is vergrendeld.

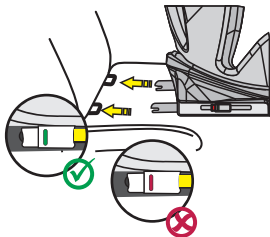


INSTALLATIE VAN HET KINDERZITJE

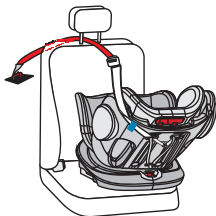
Groep 1 (achterwaarts gericht)

(voor kinderen van 9 - 18 kg)

- Druk de Isofix-connectorknoppen aan beide kanten in om de Isofix-connectoren in de lengte uit te schuiven.
 - Steek de Isofix-connectoren in de inbrenghulpen en druk deze tot ze vastklikken.
 - De indicatie aan beide kanten wordt alleen groen als de verbindingen tot stand zijn gebracht. Trek het kinderzitje naar de rugleuning tot het stabiel staat.



- Haal de Top-Tether uit de tas.
 - Om de Top-Tether los te maken, drukt u met een hand op de grijze instelknop en trekt u met de andere hand de zijkant van het gordelanker tot de vereiste lengte.
 - Trek de Top-Tether door de blauw gemarkeerde gordelvoering aan de achterkant van het kinderzitje.
 - Bevestig het anker aan het bevestigingspunt aan de achterkant van de autozitting.
 - Trek de Top-Tether strak door aan de andere kant van de gordel te trekken. Controleer of de indicatie groen is.



3

- Plaats het kinderzitje op de autostoel, stel de maximale hoek in en draai het kinderzitje richting de autodeur.
- Ontgrendel de gordelgesp van het kinderzitje en leg de gordels aan de buitenkant van het kinderzitje.
- Plaats het kind in het kinderzitje.
- Stel de hoogte van de hoofdsteun zo in dat de schoudergordel vrij blijft.
- Sluit de gordelgesp weer tot u een klik hoort.
- Trek aan de voorste verstelband om de gordels strak te trekken. Let erop dat de riemen niet zijn gedraaid.
- Draai het kinderzitje tot de achterwaarts gerichte positie. Controleer of het kinderzitje in deze positie is vastgeklikt.



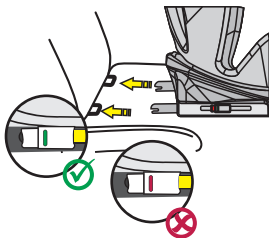
Groep 1 (voorwaarts gericht)

(voor kinderen van 9 - 18 kg)

Inbouwvariant: Isofix + Top-Tether

1

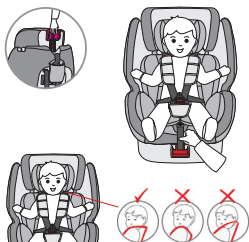
- Plaats het kinderzitje op de autostoel en zet deze in de voorwaarts gerichte positie.
- Druk de Isofix-connectorknoppen aan beide kanten in om de Isofix-connectoren in de lengte uit te schuiven.
- Steek de Isofix-connectoren in de inbreng-hulpen en druk tot u ze hoort vastklikken.
- De indicatie aan beide kanten wordt alleen groen als de verbindingen tot stand zijn gebracht. Druk het kinderzitje naar de rugleuning tot het stabiel staat.



- 2
- Haal de Top-Tether uit de tas.
 - Om de Top-Tether los te maken, drukt u met een hand op de grijze instelknop en trekt u met de andere hand de zijkant van de Top-Tether tot de vereiste lengte.
 - Bevestig het anker aan het bevestigingspunt aan de achterkant van de autozitting.
 - Trek de Top-Tether strak door aan de andere kant van de gordel te trekken. Controleer of de indicatie groen is.



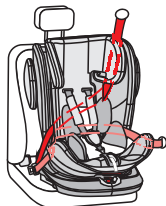
- 3
- Ontgrendel de gordelgesp van het kinderzitje en leg de gordels aan de buitenkant van het kinderzitje.
 - Plaats het kind in het kinderzitje.
 - Stel de hoogte van de hoofdsteen zo in dat de schoudergordel vrij blijft.
 - Sluit de gordelgesp weer tot u een klik hoort.
 - Trek aan de voorste verstelband om de gordels strak te trekken. Let erop dat de riemen niet zijn gedraaid.
 - Stel de schouderkussens zo in dat ze comfortabel op borst en schouders van het kind zijn aangebracht.



- 4
- Het comfort-inlegstuk is voor kinderen met een gewicht van 9 - 13 kg.
 - Afhankelijk van de lengte van het kind kan het comfort-inlegstuk worden verwijderd zodra het kind tussen 13 en 18 kg weegt.

Inbouwvariant: 3-puntsgordel

- 1
- Plaats het kinderzitje op de autostoel en zet deze in de voorwaarts gerichte positie.
 - Voer de 3-punts-veiligheidsgordel van de auto door de eerste opening van de rugleuning van het kinderzitje en door de tweede opening weer eruit. Sluit de gordelgesp van de 3-punts-veiligheidsgordel van de auto.
 - Let erop dat de diagonale gordel boven het bovenste gedeelte van de rugleuning van het kinderzitje loopt.
 - Controleer dat de bekkengordel door de inkeping tussen de rugleuning en het zitvlak loopt.
 - Let erop dat de veiligheidsgordel niet is gedraaid.
 - Trek de veiligheidsgordel van de auto zo strak mogelijk en controleer of het kinderzitje stabiel staat.



- 2
- Ontgrendel de gordelgesp van het kinderzitje en leg de gordels aan de buitenkant van het kinderzitje.
 - Plaats het kind in het kinderzitje.
 - Stel de hoogte van de hoofdsteen zo in dat de schoudergordel vrij blijft.
 - Sluit de gordelgesp weer tot u een klik hoort.
 - Trek aan de voorste verstelband om de gordels strak te trekken. Let erop dat de riemen niet zijn gedraaid.
 - Stel de schouderkussens zo in dat ze comfortabel op borst en schouders van het kind zijn aangebracht.



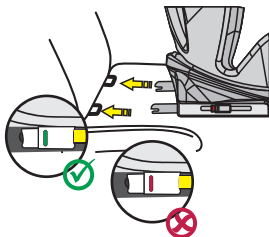
- 3
- Het comfort-integstuk is voor kinderen met een gewicht van 9 - 13 kg.
 - Afhankelijk van de lengte van het kind kan het comfort-integstuk worden verwijderd zodra het kind tussen 13 en 18 kg weegt.



Groep 2/3

(voor kinderen van 15 - 36 kg)

- Verwijder eerst het gordelsysteem zoals in het voorgaande punt 'Gordelsysteem verwijderen' staat uitgelegd
- Plaats het kinderzitje op de autostoel en zet deze in de voorwaarts gerichte positie.
 - Druk de Isofix-connectorknoppen aan beide kanten in om de Isofix-connectoren in de lengte uit te schuiven.
 - Steek de Isofix-connectoren in de inbreng-hulpen en druk deze tot ze vastklikken.
 - De indicatie aan beide kanten wordt alleen groen als de verbindingen tot stand zijn gebracht. Trek het kinderzitje naar de rugleuning tot het stabiel staat.
 - De montage voor groep 2/3 is ook mogelijk zonder Isofix-connectoren.**



- Plaats het kind in het kinderzitje.
 - Stel de hoogte van de hoofdsteun zo in dat de rode veiligheidsgordelgeleiding onder de hoofdsteun vrij blijft.
 - Voer de veiligheidsgordel van de auto door de rode gordelgeleiding onder de hoofdsteun van het kinderzitje.
 - Controleer dat de bekkengordel door de inkeping aan de zijkant van het kinderzitje loopt.
 - Let erop dat met name de bekkengordel nauwsluitend is en zo diep mogelijk over het bekken van het kind loopt.
 - Sluit de 3-punts-veiligheidsgordel met de gesp op de autozitting. Let erop dat de 3-punts-veiligheidsgordel niet is gedraaid.
 - Trek de 3-punts-veiligheidsgordel van de auto zo strak mogelijk en controleer of het kinderzitje stabiel staat.



REINIGING

Dit product is ontwikkeld met inachtneming van veiligheid, comfort en functionaliteit. Neem de tijd om deze handleiding voor het gebruik van dit product zorgvuldig door te lezen en bewaar de handleiding voor later gebruik op een veilige plek.

Om uw kinderzitje lang te kunnen gebruiken, mag u geen oplosmiddelen, schurende middelen of agressieve reinigingsmiddelen gebruiken. Controleer na elke wasbeurt de bestendigheid van de stof en de naden. Bij het wassen van de stof moeten de aanwijzingen op het etiket (zie hieronder) worden opgevolgd.



Wassen bij 30°C,
programma voor fijne was



NIET strijken



NIET bleken



NIET chemisch reinigen



Trommeldrogen op lage
temperatuur

ONDERHOUD

Controleer de toestand van het product regelmatig op mogelijke schade. Bij schade niet gebruiken en buiten bereik van kinderen bewaren.

Neem bij problemen contact op met de **Osann-klantenservice** via **+49 (0) 7731 / 970077**.

Find us on Facebook and Instagram



www.facebook.com/Osann.de



www.instagram.com/osann_kids



Osann GmbH
Gewerbestr. 22
D-78244 Gottmadingen

Tel.: +49 (0)7731 / 97 00 77
Fax: +49 (0)7731 / 97 00 55

E-Mail: info@osann.de
Web: www.osann.de